



ผลสัมฤทธิ์ทางการเรียนของ
นักเรียนใน 8 กลุ่มสาระการเรียนรู้

ผลการประเมินผลสัมฤทธิ์ทางการเรียนของนักเรียนที่สำเร็จการศึกษาระดับชั้นมัธยมศึกษาตอนต้น (ม.1-3) ปีการศึกษา 2556 - 2558 (ร้อยละ)

สาระการเรียนรู้	ไม่ผ่าน			ผ่าน			ดี			ดีเยี่ยม		
	ม.1- (2556)	ม.2- (2557)	ม.3- (2558)	ม.1- (2556)	ม.2- (2557)	ม.3- (2558)	ม.1- (2556)	ม.2- (2557)	ม.3- (2558)	ม.1- (2556)	ม.2- (2557)	ม.3- (2558)
ภาษาไทย	0.25	1.43	0.70	29.79	32.69	16.11	45.54	48.19	40.89	24.42	17.69	42.29
คณิตศาสตร์	0.67	1.94	1.30	39.07	49.25	53.73	39.56	26.91	31.73	20.70	21.90	13.24
วิทยาศาสตร์	1.16	1.94	1.50	27.01	42.78	30.61	52.91	39.09	47.32	18.92	16.20	20.56
สังคมศึกษาฯ	1.95	2.28	0.94	31.70	27.78	28.16	48.52	49.58	44.35	17.84	20.36	26.54
สุขศึกษาฯ	0.03	1.03	0.04	6.82	9.06	3.29	18.17	25.65	28.92	74.98	64.25	67.75
ศิลปะ	0.04	0.17	0.45	4.04	14.79	23.57	43.19	46.26	45.40	52.74	38.78	30.58
การงานอาชีพฯ	0.27	1.55	0.19	18.39	16.83	17.03	49.83	43.89	54.43	31.51	37.73	28.34
ภาษาต่างประเทศ	1.16	0.36	0.43	41.20	35.39	37.28	36.71	43.14	47.76	20.93	21.11	14.52

ผลการประเมินผลสัมฤทธิ์ทางการเรียนของนักเรียนที่สำเร็จการศึกษาระดับชั้นมัธยมศึกษาตอนปลาย (ม.4-6) ปีการศึกษา 2556 - 2558 (ร้อยละ)

สาระการเรียนรู้	ไม่ผ่าน			ผ่าน			ดี			ดีเยี่ยม		
	ม.4- (2556)	ม.5- (2557)	ม.6- (2558)	ม.4- (2556)	ม.5- (2557)	ม.6- (2558)	ม.4- (2556)	ม.5- (2557)	ม.6- (2558)	ม.4- (2556)	ม.5- (2557)	ม.6- (2558)
ภาษาไทย	0.53	1.26	0.20	12.16	16.92	18.03	66.56	50.42	44.58	20.75	31.41	37.19
คณิตศาสตร์	1.67	3.71	0.20	26.53	52.75	30.50	55.00	36.95	50.94	16.80	6.59	18.36
วิทยาศาสตร์	1.78	2.33	0.17	41.81	34.22	17.18	47.21	48.36	39.77	9.20	15.10	42.87
สังคมศึกษาฯ	1.38	2.66	0.26	31.63	15.76	24.21	45.43	53.08	41.92	21.55	28.50	33.61
สุขศึกษาฯ	0.00	0.15	0.00	0.14	1.16	1.06	18.21	18.21	14.57	81.65	80.48	84.38
ศิลปะ	0.73	2.01	0.00	12.35	6.85	6.23	44.26	23.60	41.45	42.66	67.54	52.33
การงานอาชีพฯ	1.84	1.44	0.16	24.49	11.43	18.44	44.88	45.87	49.33	28.79	41.27	32.07
ภาษาต่างประเทศ	1.98	1.20	0.30	36.53	16.94	37.82	41.28	52.67	46.38	20.21	29.19	15.50

ผลสัมฤทธิ์ทางการเรียนตามกลุ่มสาระการเรียนรู้ ปีการศึกษา 2558

กลุ่มสาระการเรียนรู้ภาษาไทย

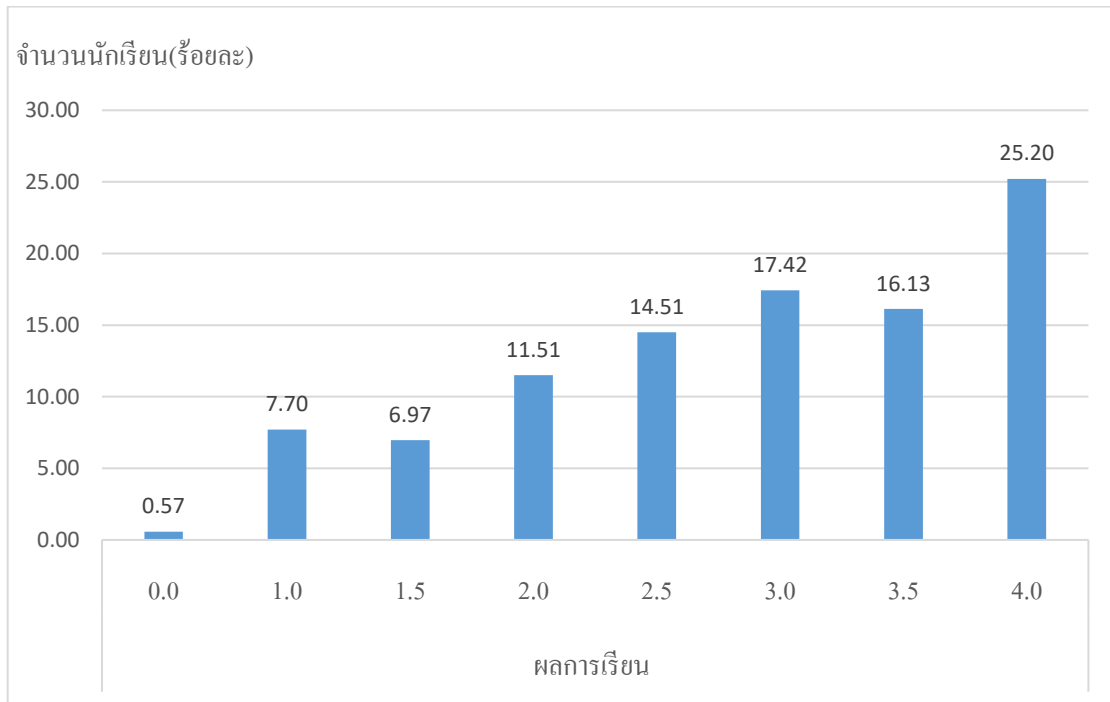
ผลการเรียนแยกตามระดับชั้น (คน)

ระดับชั้น	ผลการเรียน (คน)							
	0.0	1.0	1.5	2.0	2.5	3.0	3.5	4.0
ม.1	7.00	95.00	86.00	142.00	179.00	215.00	199.00	311.00
ม.2	23.00	82.00	78.00	152.00	178.00	253.00	164.00	280.00
ม.3	8.00	62.00	50.00	72.00	132.00	156.00	179.00	483.00
ม.4	13.00	35.00	29.00	98.00	158.00	283.00	318.00	472.00
ม.5	8.00	37.00	60.00	121.00	176.00	367.00	415.00	779.00
ม.6	3.00	98.00	70.00	105.00	155.00	225.00	295.00	563.00
รวม	62.00	409.00	373.00	690.00	978.00	1499.00	1570.00	2888.00

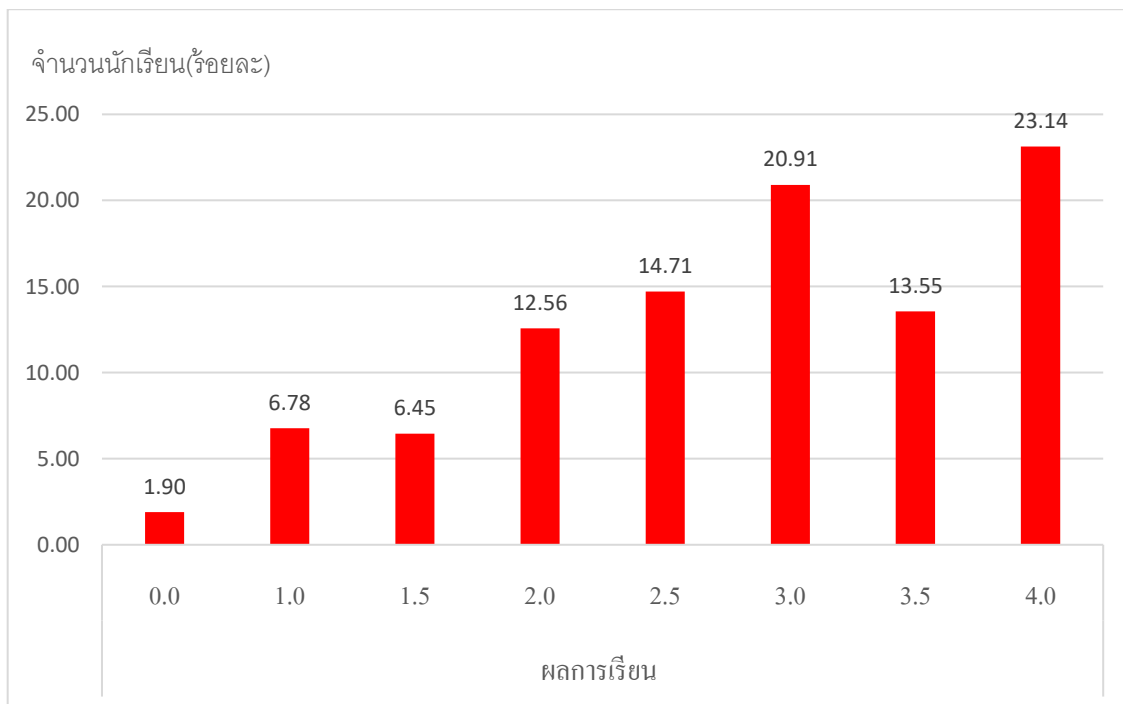
ผลการเรียนแยกตามระดับชั้น (ร้อยละ)

ระดับชั้น	ผลการเรียน (ร้อยละ)							
	0.0	1.0	1.5	2.0	2.5	3.0	3.5	4.0
ม.1	0.57	7.70	6.97	11.51	14.51	17.42	16.13	25.20
ม.2	1.90	6.78	6.45	12.56	14.71	20.91	13.55	23.14
ม.3	0.70	5.43	4.38	6.30	11.56	13.66	15.67	42.29
ม.4	0.92	2.49	2.06	6.97	11.24	20.13	22.62	33.57
ม.5	0.41	1.88	3.06	6.16	8.97	18.70	21.14	39.68
ม.6	0.20	6.47	4.62	6.94	10.24	14.86	19.48	37.19
รวม	0.73	4.83	4.40	8.15	11.55	17.70	18.54	34.10

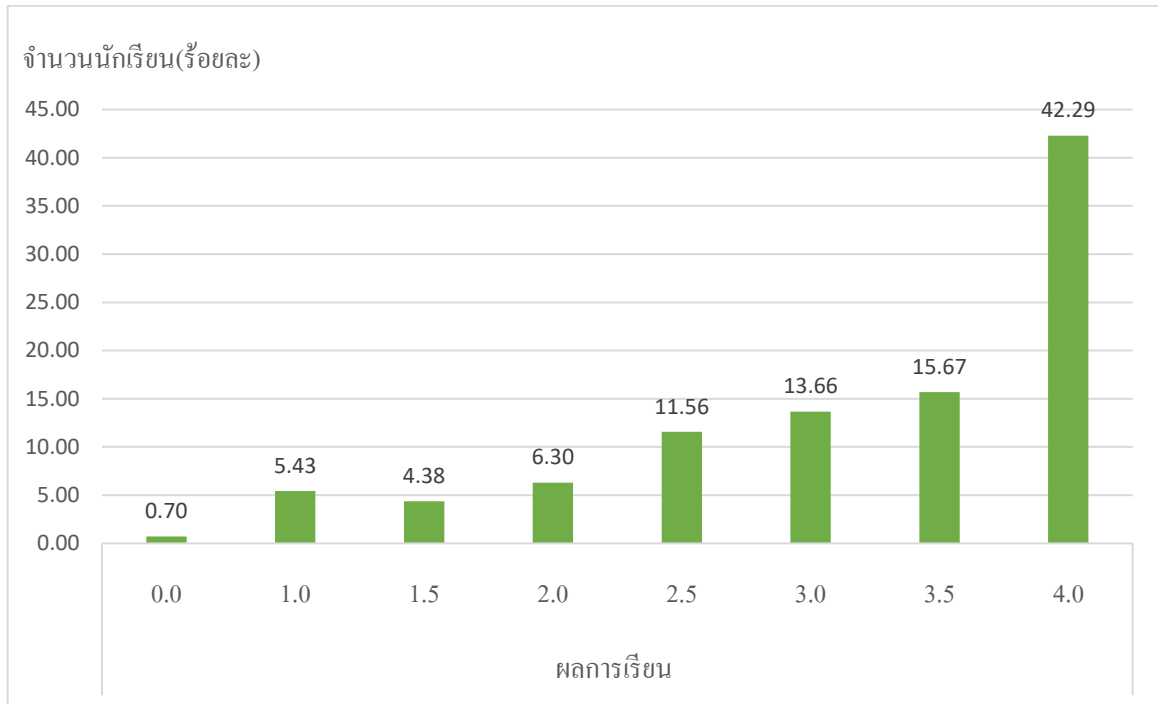
กราฟที่ 1 แสดงผลสัมฤทธิ์ทางการเรียนกลุ่มสาระการเรียนรู้ภาษาไทย ปีการศึกษา 2558 ระดับชั้นม. 1



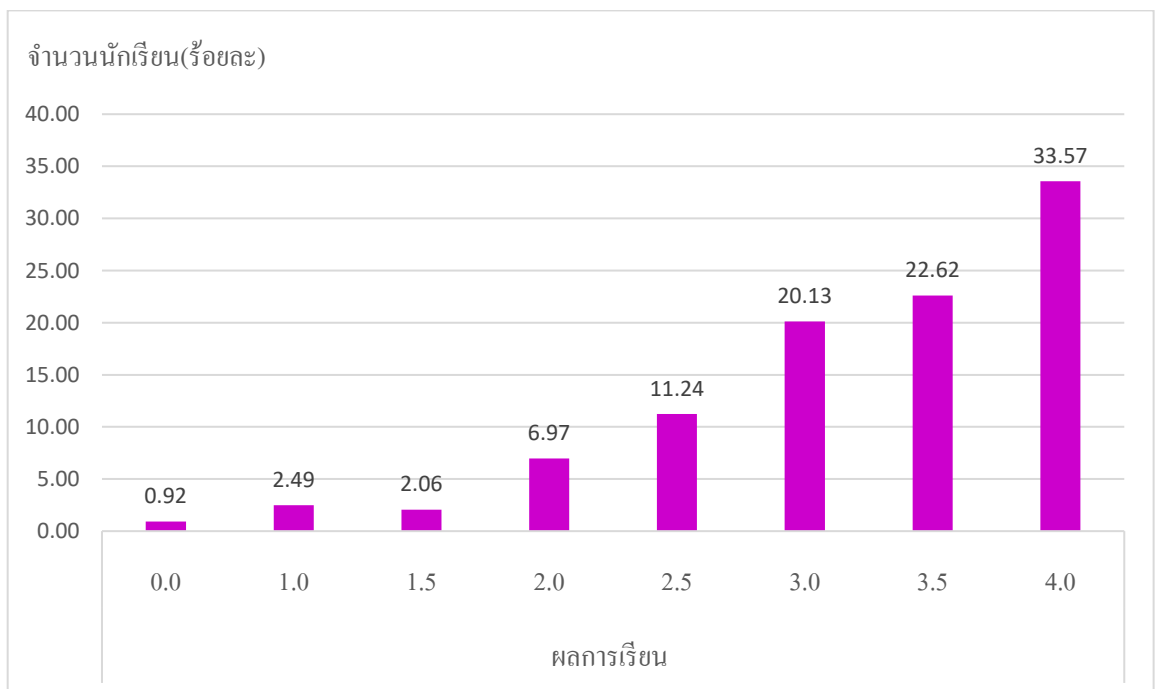
กราฟที่ 2 แสดงผลสัมฤทธิ์ทางการเรียนกลุ่มสาระการเรียนรู้ภาษาไทย ปีการศึกษา 2558 ระดับชั้นม. 2



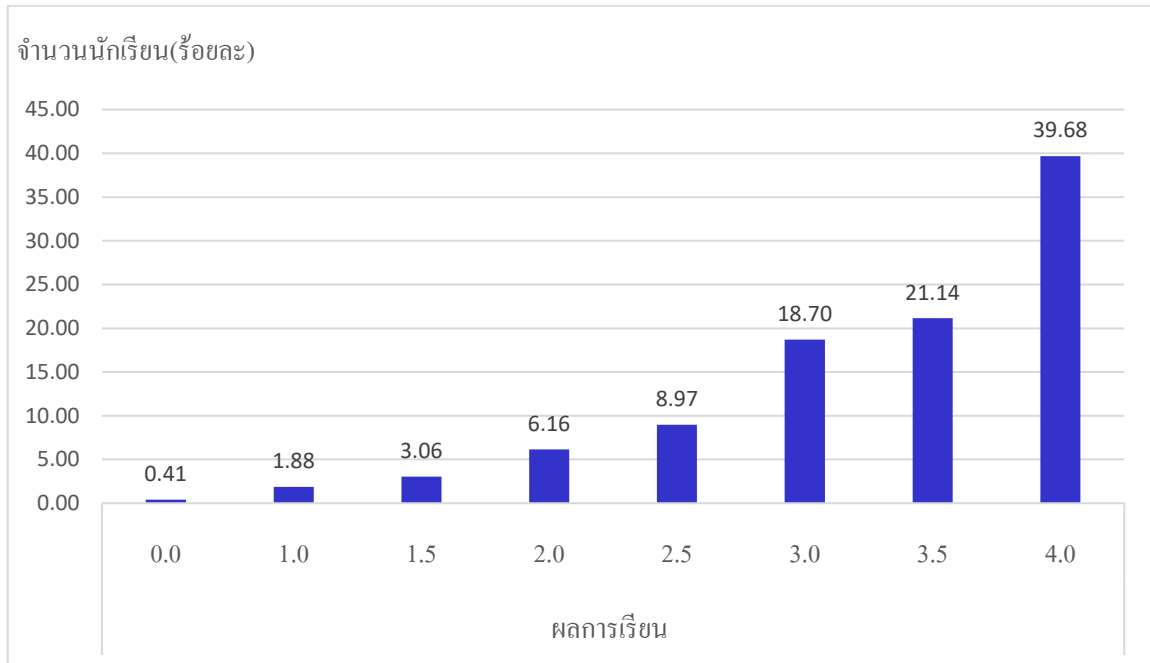
กราฟที่ 3 แสดงผลสัมฤทธิ์ทางการเรียนกลุ่มสาระการเรียนรู้ภาษาไทย ปีการศึกษา 2558 ระดับชั้นม. 3



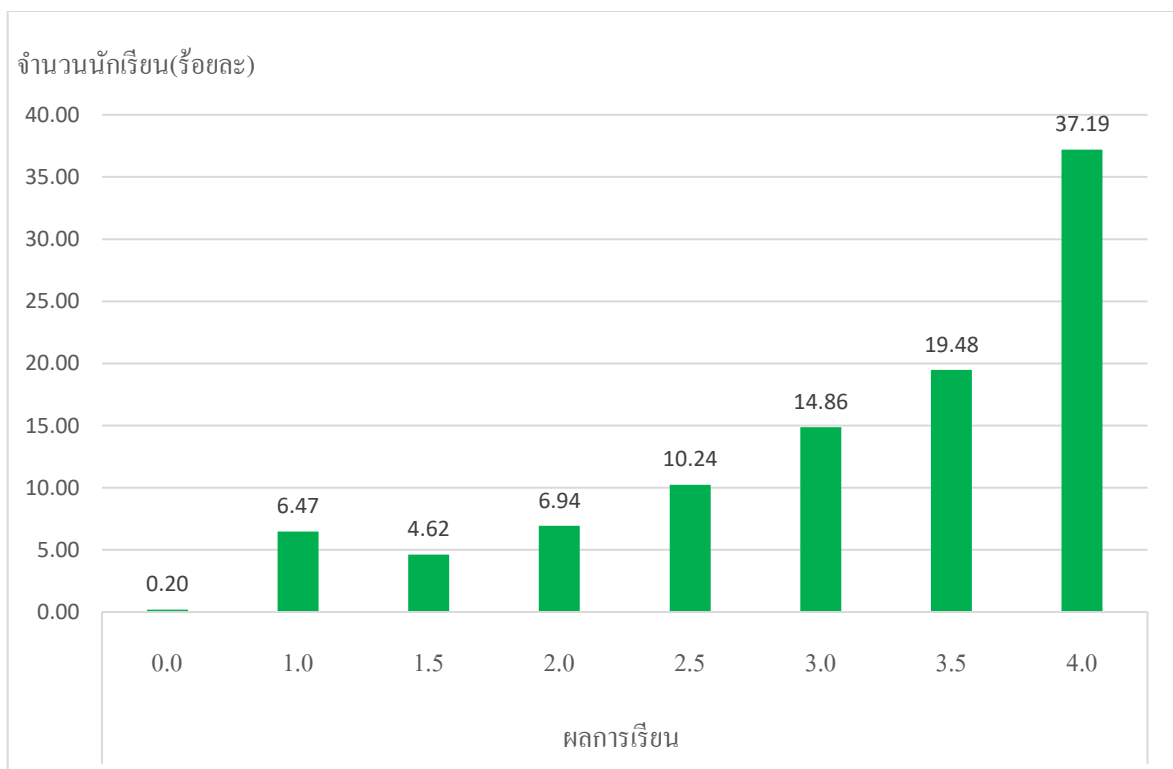
กราฟที่ 4 แสดงผลสัมฤทธิ์ทางการเรียนกลุ่มสาระการเรียนรู้ภาษาไทย ปีการศึกษา 2558 ระดับชั้นม. 4



กราฟที่ 5 แสดงผลสัมฤทธิ์ทางการเรียนกลุ่มสาระการเรียนรู้ภาษาไทย ปีการศึกษา 2558 ระดับชั้นม. 5



กราฟที่ 6 แสดงผลสัมฤทธิ์ทางการเรียนกลุ่มสาระการเรียนรู้ภาษาไทย ปีการศึกษา 2558 ระดับชั้นม. 6



ผลสัมฤทธิ์ทางการเรียนตามกลุ่มสาระการเรียนรู้ ปีการศึกษา 2558

กลุ่มสาระการเรียนรู้คณิตศาสตร์

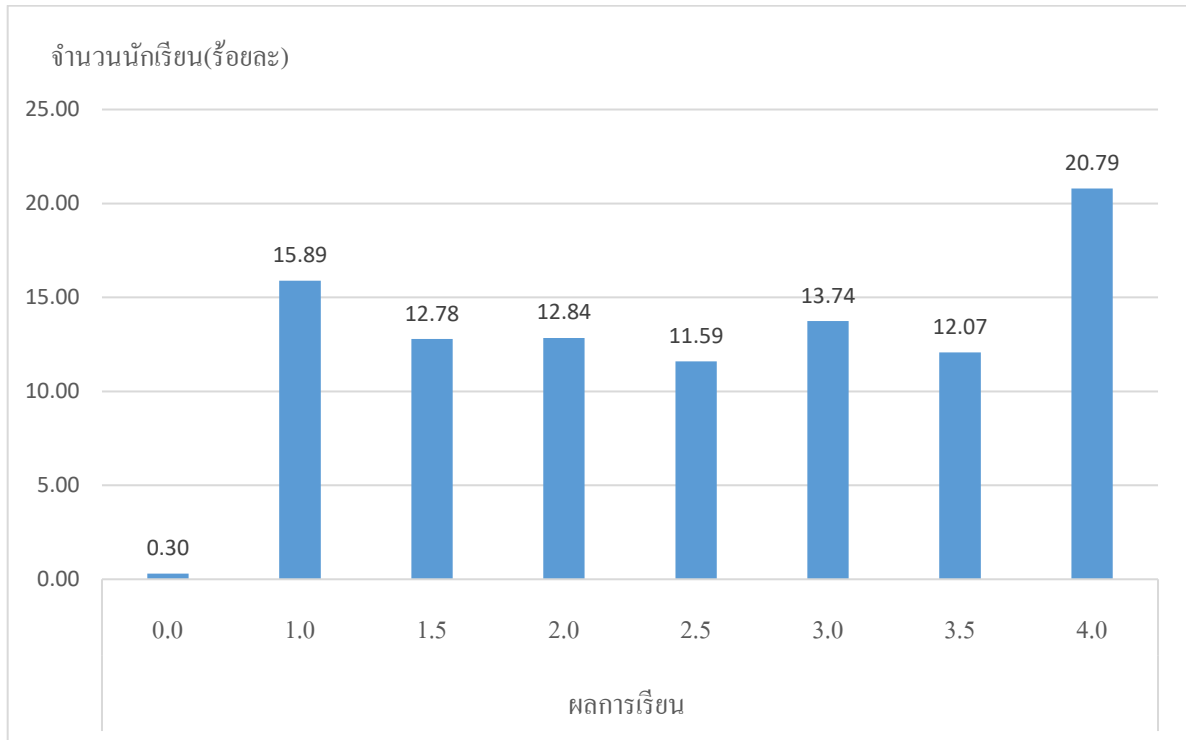
ผลการเรียนแยกตามระดับชั้น (คน)

ระดับชั้น	ผลการเรียน (คน)							
	0.0	1.0	1.5	2.0	2.5	3.0	3.5	4.0
ม.1	5.00	266.00	214.00	215.00	194.00	230.00	202.00	348.00
ม.2	33.00	250.00	179.00	306.00	254.00	174.00	174.00	302.00
ม.3	20.00	358.00	235.00	235.00	206.00	181.00	102.00	204.00
ม.4	8.00	199.00	179.00	274.00	240.00	183.00	134.00	167.00
ม.5	43.00	207.00	153.00	264.00	218.00	220.00	111.00	119.00
ม.6	3.00	111.00	112.00	232.00	300.00	285.00	175.00	274.00
รวม	112.00	1391.00	1072.00	1526.00	1412.00	1273.00	898.00	1414.00

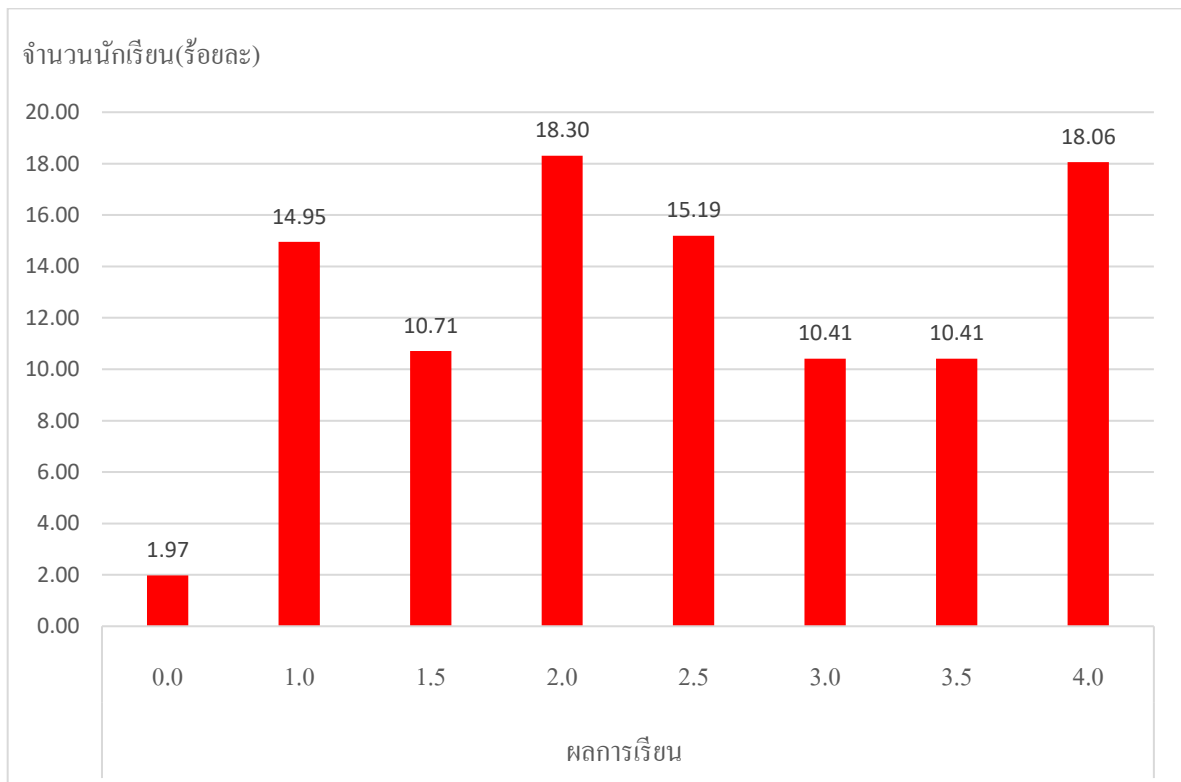
ผลการเรียนแยกตามระดับชั้น (ร้อยละ)

ระดับชั้น	ผลการเรียน (ร้อยละ)							
	0.0	1.0	1.5	2.0	2.5	3.0	3.5	4.0
ม.1	0.30	15.89	12.78	12.84	11.59	13.74	12.07	20.79
ม.2	1.97	14.95	10.71	18.30	15.19	10.41	10.41	18.06
ม.3	1.30	23.23	15.25	15.25	13.37	11.75	6.62	13.24
ม.4	0.58	14.38	12.93	19.80	17.34	13.22	9.68	12.07
ม.5	3.22	15.51	11.46	19.78	16.33	16.48	8.31	8.91
ม.6	0.20	7.44	7.51	15.55	20.11	19.10	11.73	18.36
รวม	1.23	15.29	11.78	16.77	15.52	13.99	9.87	15.54

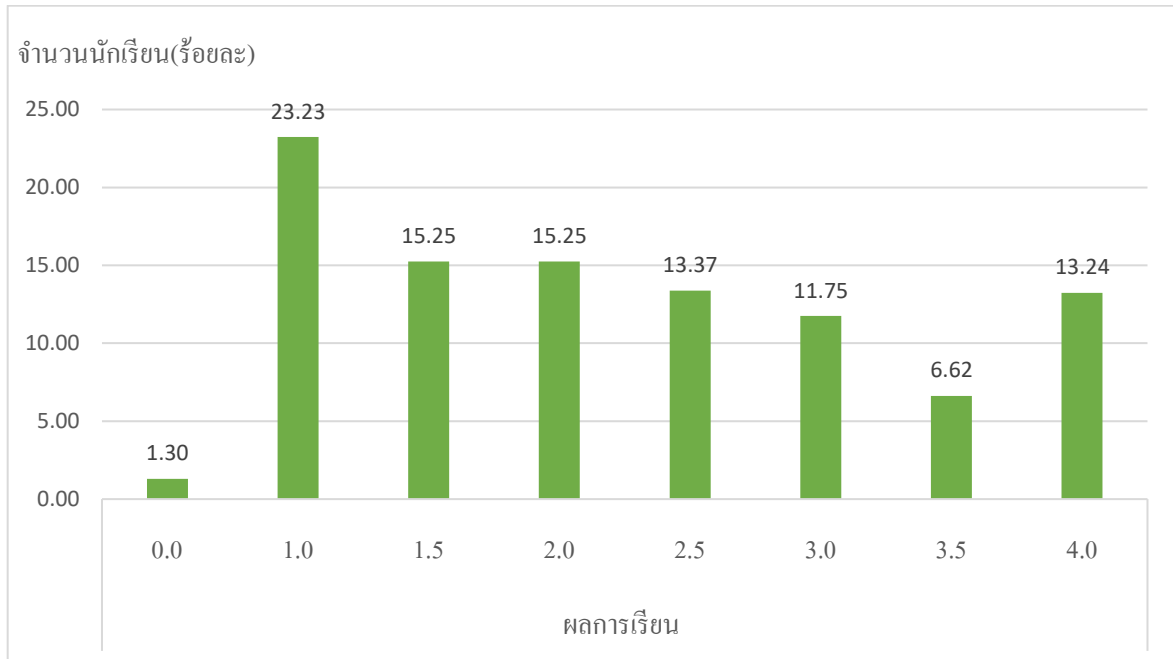
กราฟที่ 7 แสดงผลสัมฤทธิ์ทางการเรียนกลุ่มสาระการเรียนรู้คณิตศาสตร์ ปีการศึกษา 2558 ระดับชั้นม. 1



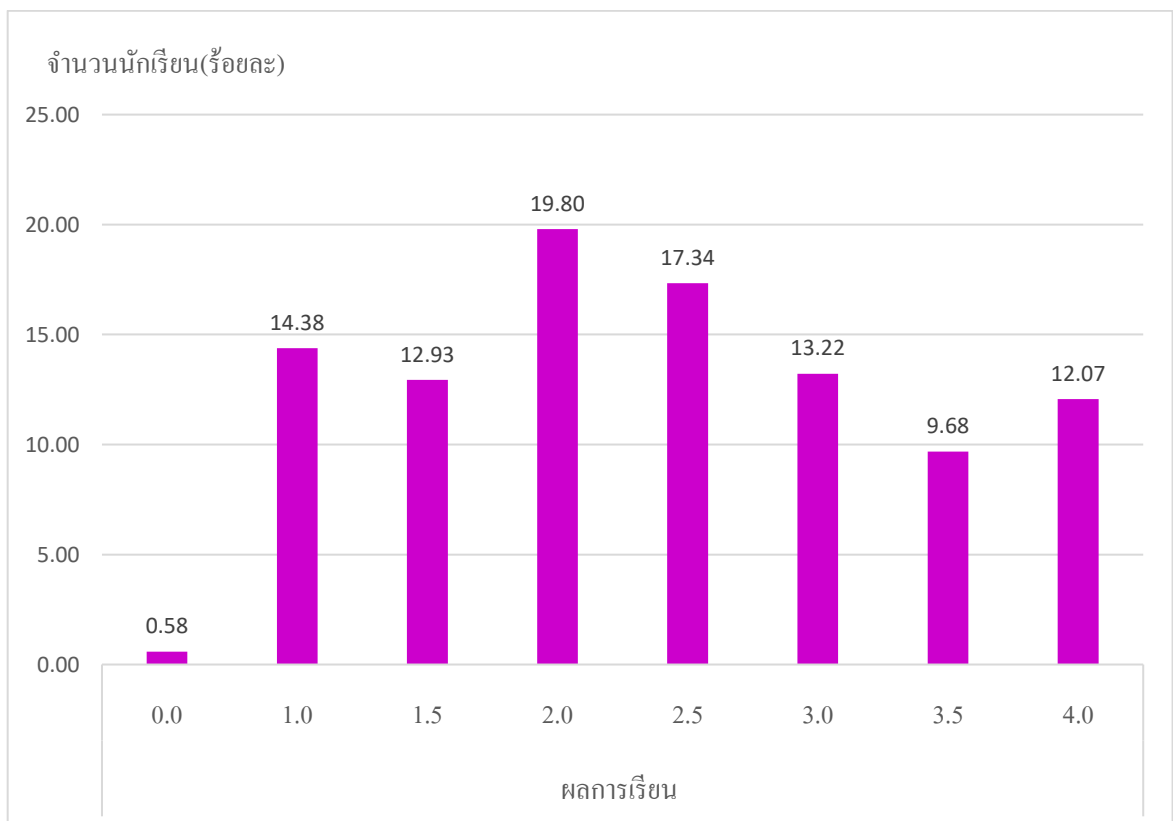
กราฟที่ 8 แสดงผลสัมฤทธิ์ทางการเรียนกลุ่มสาระการเรียนรู้คณิตศาสตร์ ปีการศึกษา 2558 ระดับชั้นม. 2



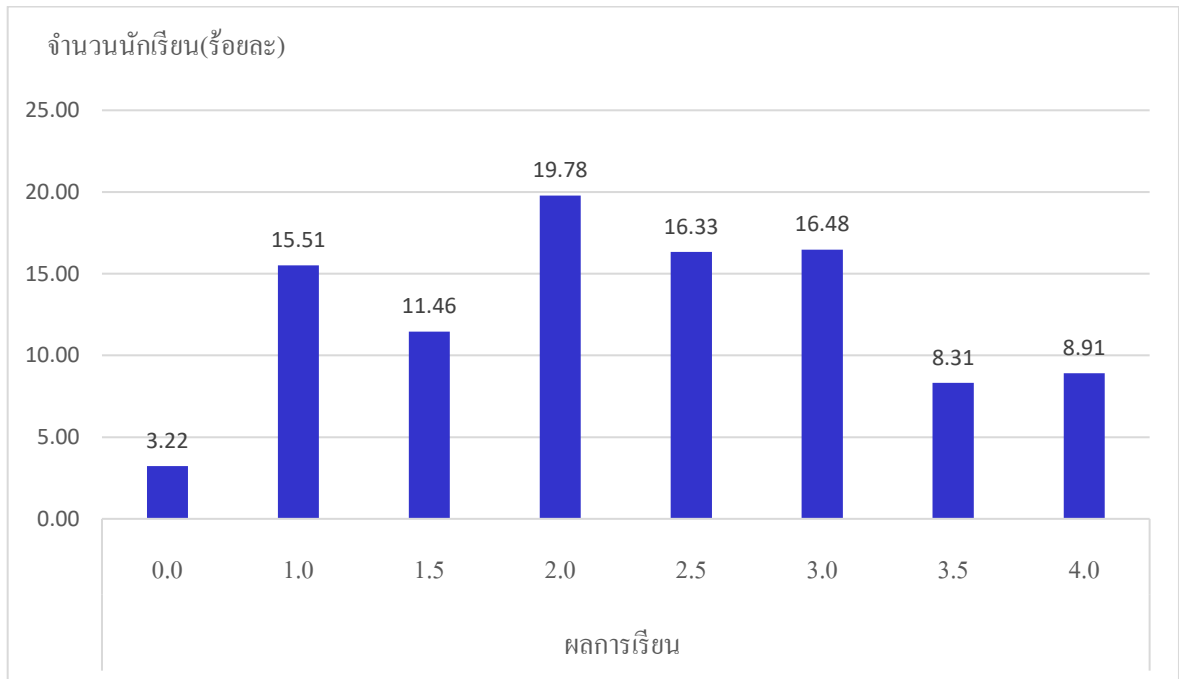
กราฟที่ 9 แสดงผลสัมฤทธิ์ทางการเรียนกลุ่มสาระการเรียนรู้คณิตศาสตร์ ปีการศึกษา 2558 ระดับชั้นม. 3



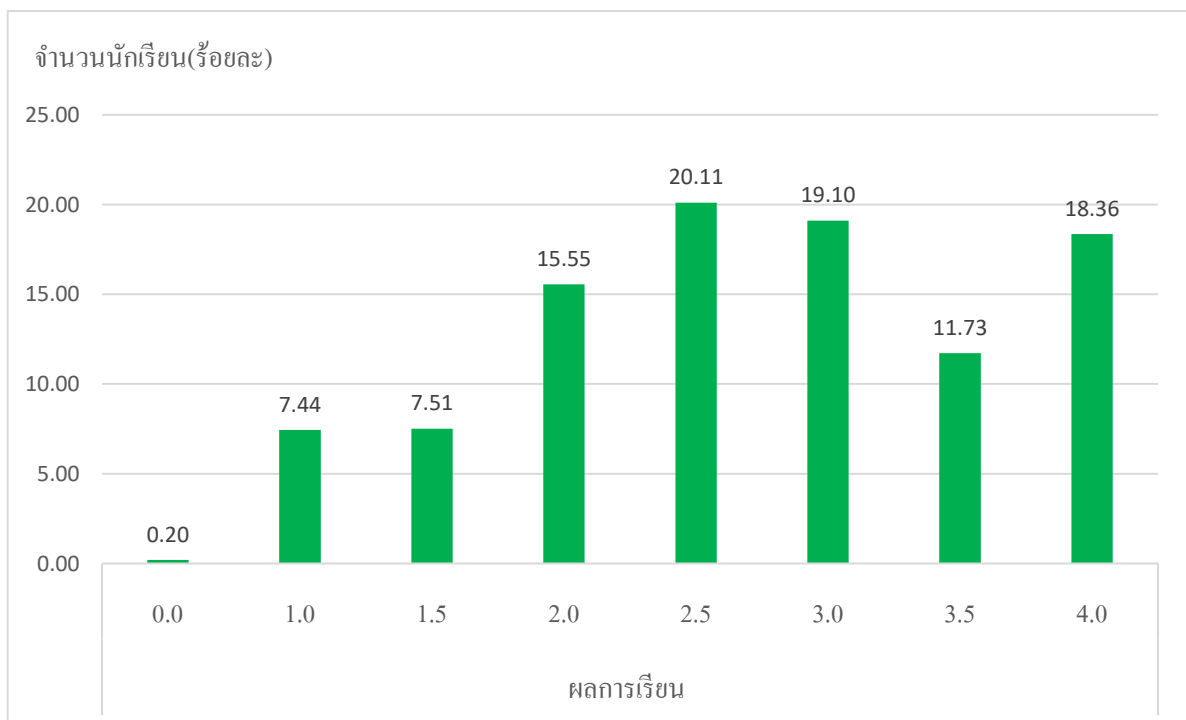
กราฟที่ 10 แสดงผลสัมฤทธิ์ทางการเรียนกลุ่มสาระการเรียนรู้คณิตศาสตร์ ปีการศึกษา 2558 ระดับชั้นม. 4



กราฟที่ 11 แสดงผลสัมฤทธิ์ทางการเรียนกลุ่มสาระการเรียนรู้คณิตศาสตร์ ปีการศึกษา 2558
ระดับชั้นม. 5



กราฟที่ 12 แสดงผลสัมฤทธิ์ทางการเรียนกลุ่มสาระการเรียนรู้คณิตศาสตร์ ปีการศึกษา 2558
ระดับชั้นม. 6



ผลสัมฤทธิ์ทางการเรียนตามกลุ่มสาระการเรียนรู้ ปีการศึกษา 2558

กลุ่มสาระการเรียนรู้วิทยาศาสตร์

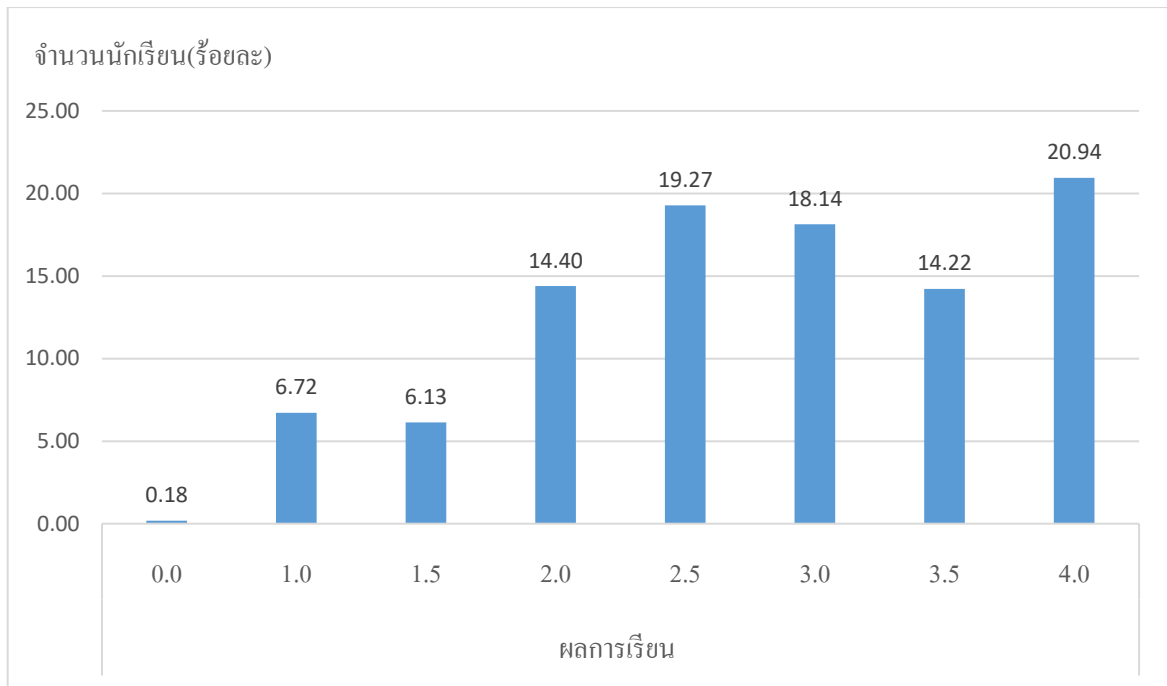
ผลการเรียนแยกตามระดับชั้น (คน)

ระดับชั้น	ผลการเรียน (คน)							
	0.0	1.0	1.5	2.0	2.5	3.0	3.5	4.0
ม.1	3.00	113.00	103.00	242.00	324.00	305.00	239.00	352.00
ม.2	34.00	98.00	115.00	177.00	226.00	292.00	271.00	460.00
ม.3	23.00	186.00	113.00	170.00	229.00	272.00	224.00	315.00
ม.4	39.00	117.00	102.00	207.00	276.00	319.00	222.00	338.00
ม.5	28.00	84.00	119.00	235.00	283.00	406.00	326.00	295.00
ม.6	3.00	73.00	71.00	155.00	187.00	270.00	235.00	746.00
รวม	130.00	671.00	623.00	1186.00	1525.00	1864.00	1517.00	2506.00

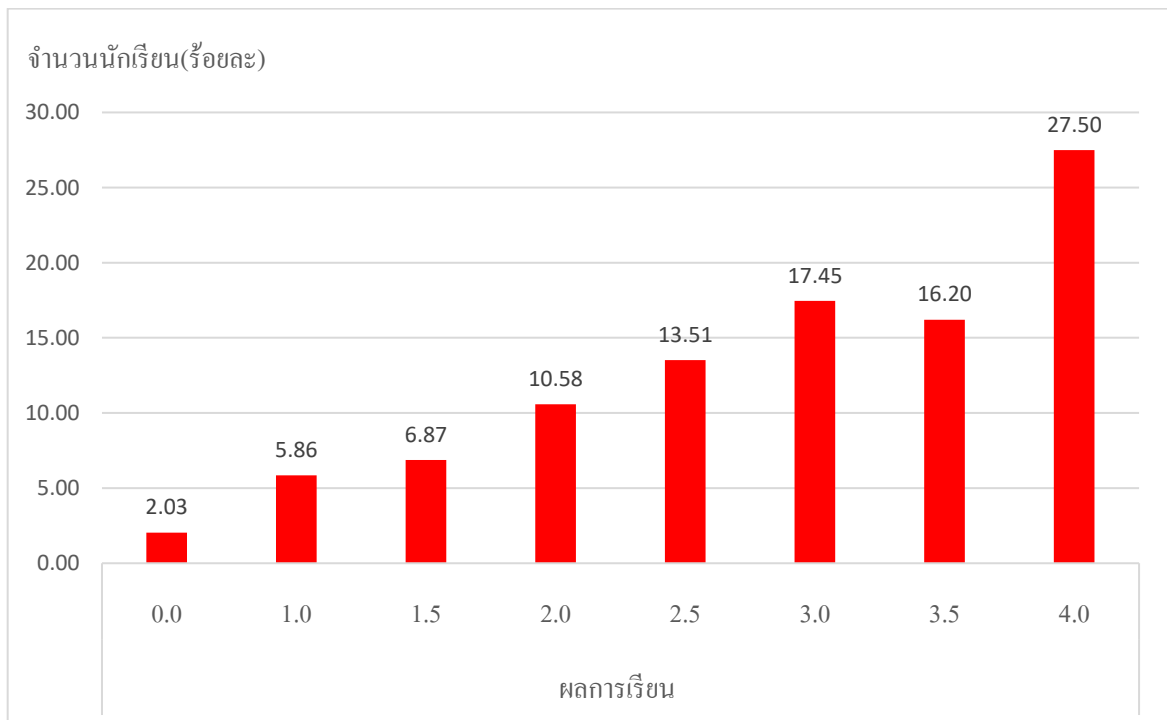
ผลการเรียนแยกตามระดับชั้น (ร้อยละ)

ระดับชั้น	ผลการเรียน (ร้อยละ)							
	0.0	1.0	1.5	2.0	2.5	3.0	3.5	4.0
ม.1	0.18	6.72	6.13	14.40	19.27	18.14	14.22	20.94
ม.2	2.03	5.86	6.87	10.58	13.51	17.45	16.20	27.50
ม.3	1.50	12.14	7.38	11.10	14.95	17.75	14.62	20.56
ม.4	2.41	7.22	6.30	12.78	17.04	19.69	13.70	20.86
ม.5	1.58	4.73	6.70	13.23	15.93	22.86	18.36	16.61
ม.6	0.17	4.20	4.08	8.91	10.75	15.52	13.51	42.87
รวม	1.30	6.70	6.22	11.83	15.22	18.60	15.14	25.00

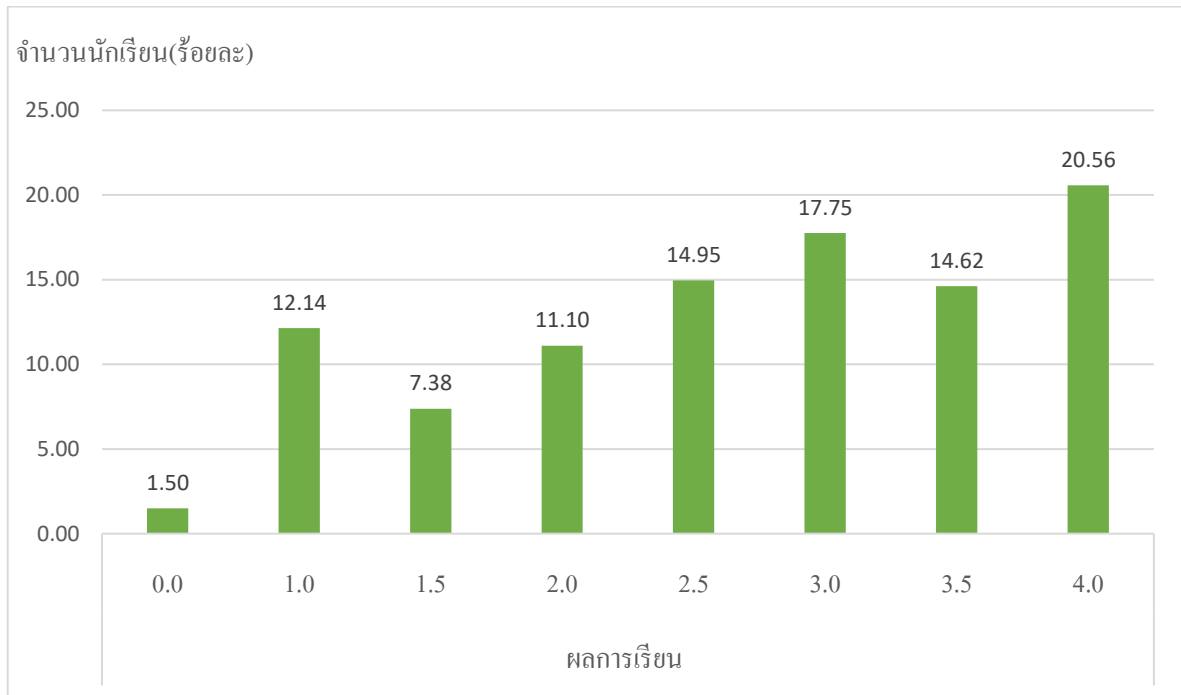
กราฟที่ 13 แสดงผลสัมฤทธิ์ทางการเรียนกลุ่มสาระการเรียนรู้วิทยาศาสตร์ ปีการศึกษา 2558
ระดับชั้นม. 1



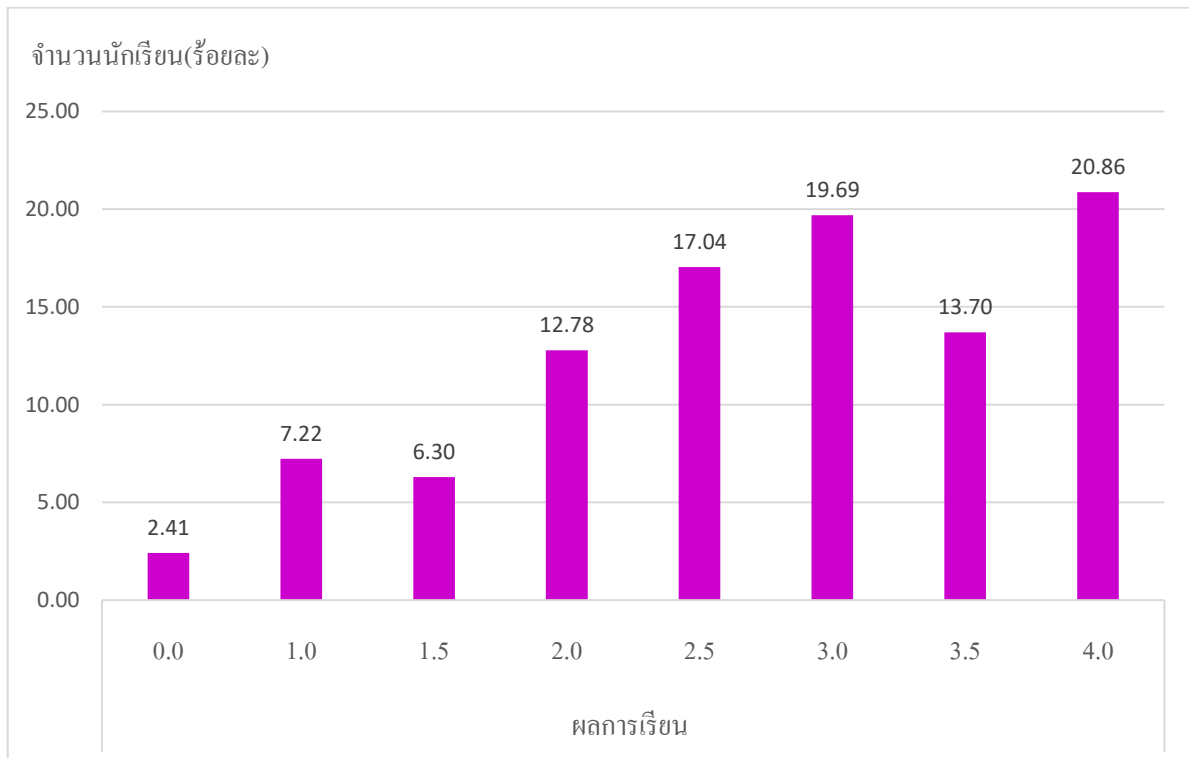
กราฟที่ 14 แสดงผลสัมฤทธิ์ทางการเรียนกลุ่มสาระการเรียนรู้วิทยาศาสตร์ ปีการศึกษา 2558
ระดับชั้นม. 2



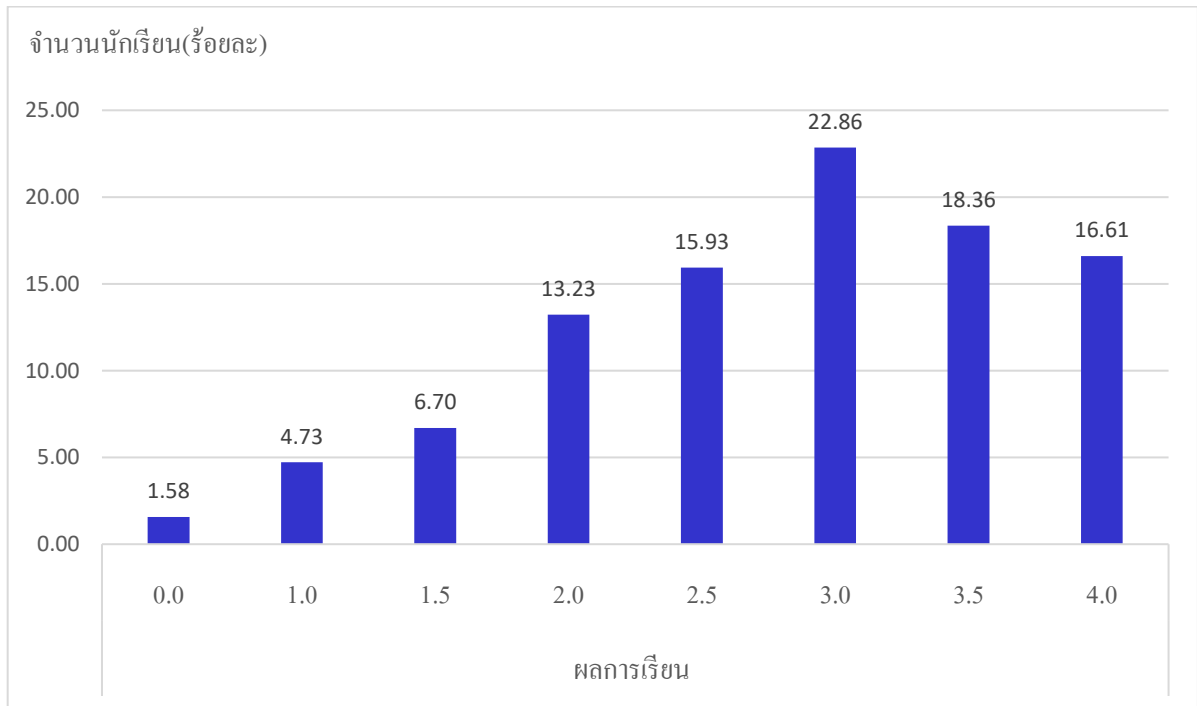
กราฟที่ 15 แสดงผลสัมฤทธิ์ทางการเรียนกลุ่มสาระการเรียนรู้วิทยาศาสตร์ ปีการศึกษา 2558
ระดับชั้นม. 3



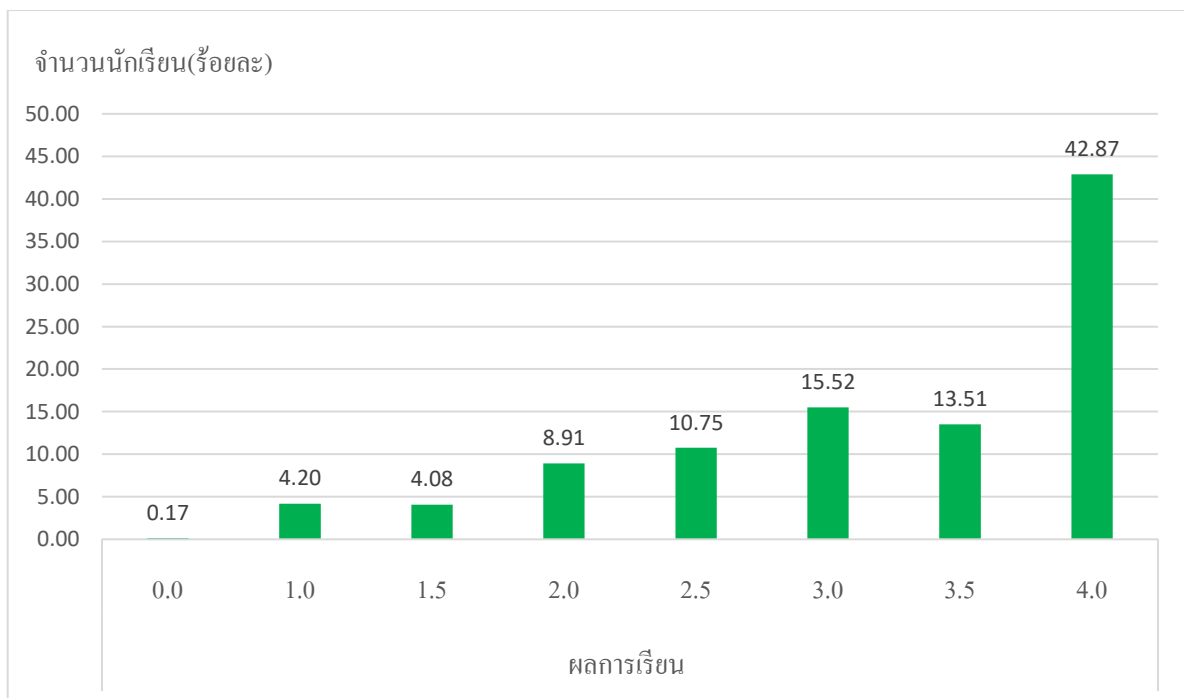
กราฟที่ 16 แสดงผลสัมฤทธิ์ทางการเรียนกลุ่มสาระการเรียนรู้วิทยาศาสตร์ ปีการศึกษา 2558
ระดับชั้นม. 4



กราฟที่ 17 แสดงผลสัมฤทธิ์ทางการเรียนกลุ่มสาระการเรียนรู้วิทยาศาสตร์ ปีการศึกษา 2558
ระดับชั้นม. 5



กราฟที่ 18 แสดงผลสัมฤทธิ์ทางการเรียนกลุ่มสาระการเรียนรู้วิทยาศาสตร์ ปีการศึกษา 2558
ระดับชั้นม. 6



ผลสัมฤทธิ์ทางการเรียนตามกลุ่มสาระการเรียนรู้ ปีการศึกษา 2558

กลุ่มสาระการเรียนรู้สังคมศึกษา ศาสนา และวัฒนธรรม

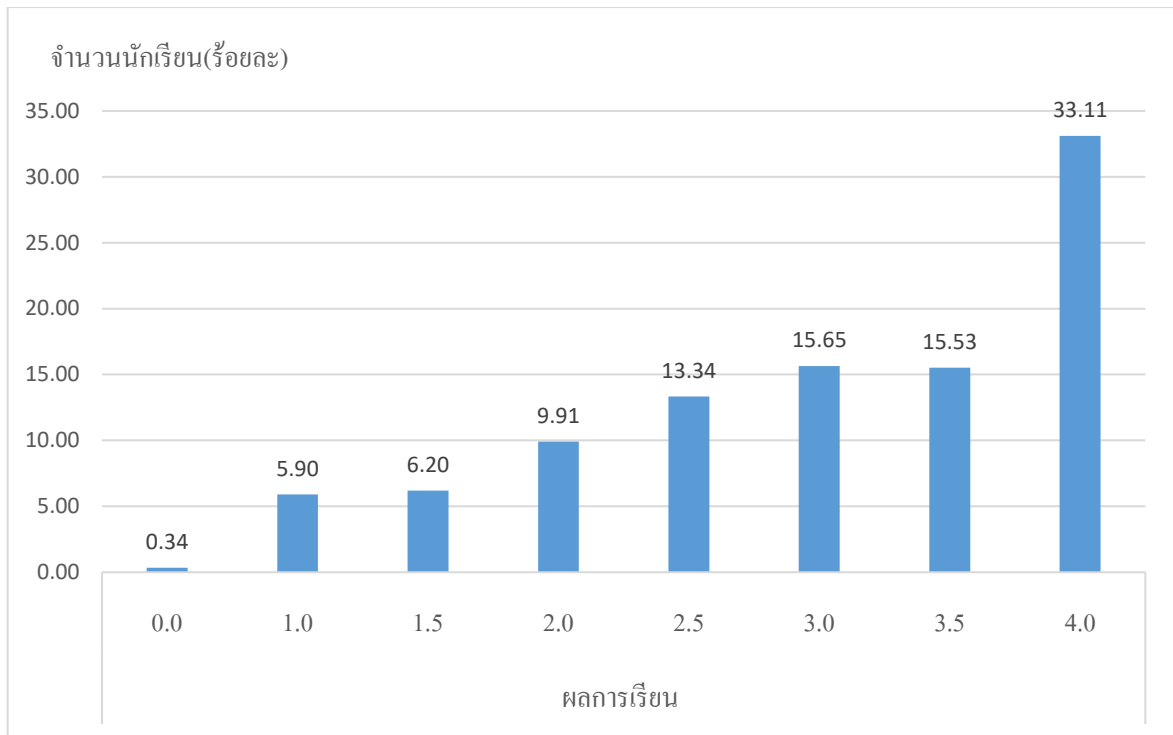
ผลการเรียนแยกตามระดับชั้น (คน)

ระดับชั้น	ผลการเรียน (คน)							
	0.0	1.0	1.5	2.0	2.5	3.0	3.5	4.0
ม.1	17.00	291.00	306.00	489.00	658.00	772.00	766.00	1633.00
ม.2	72.00	377.00	267.00	508.00	609.00	868.00	751.00	1387.00
ม.3	43.00	617.00	274.00	391.00	472.00	766.00	781.00	1208.00
ม.4	10.00	127.00	126.00	281.00	425.00	575.00	624.00	1238.00
ม.5	23.00	152.00	142.00	288.00	406.00	538.00	546.00	1121.00
ม.6	8.00	264.00	202.00	265.00	312.00	464.00	490.00	1015.00
รวม	173.00	1828.00	1317.00	2222.00	2882.00	3983.00	3958.00	7602.00

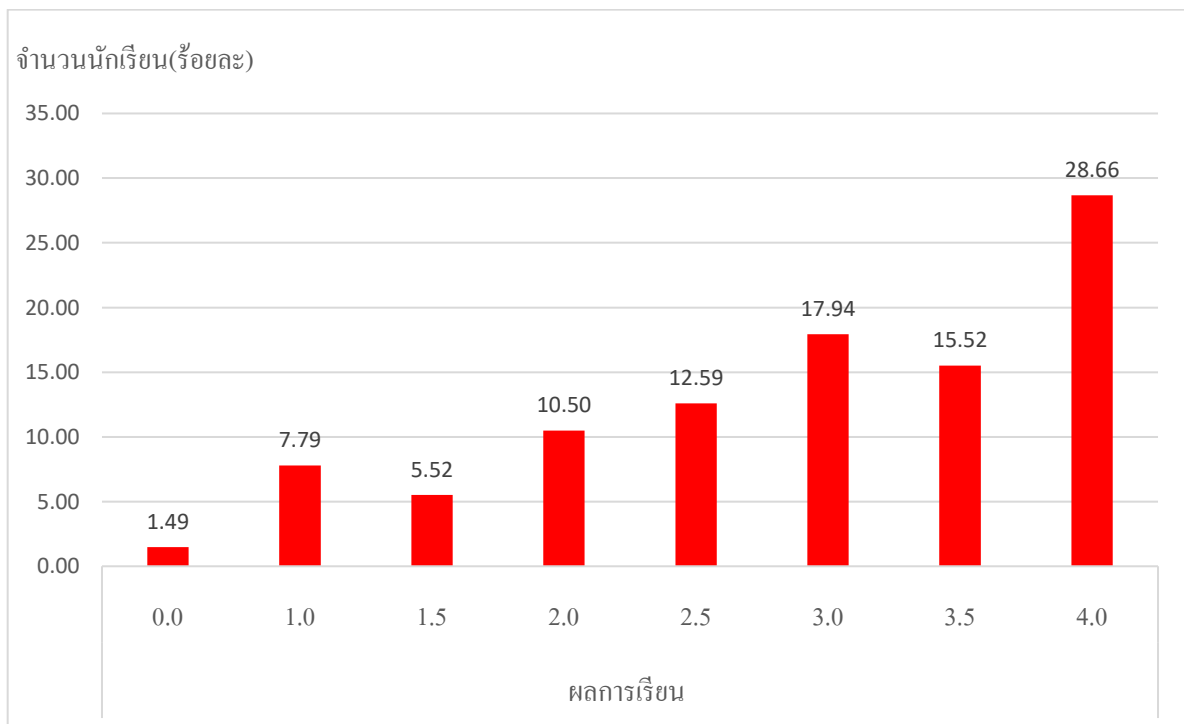
ผลการเรียนแยกตามระดับชั้น (ร้อยละ)

ระดับชั้น	ผลการเรียน (ร้อยละ)							
	0.0	1.0	1.5	2.0	2.5	3.0	3.5	4.0
ม.1	0.34	5.90	6.20	9.91	13.34	15.65	15.53	33.11
ม.2	1.49	7.79	5.52	10.50	12.59	17.94	15.52	28.66
ม.3	0.94	13.55	6.02	8.59	10.37	16.83	17.16	26.54
ม.4	0.29	3.73	3.70	8.25	12.48	16.88	18.32	36.35
ม.5	0.72	4.73	4.42	8.96	12.62	16.73	16.98	34.86
ม.6	0.26	8.74	6.69	8.77	10.33	15.36	16.23	33.61
รวม	0.72	7.63	5.50	9.27	12.03	16.62	16.52	31.72

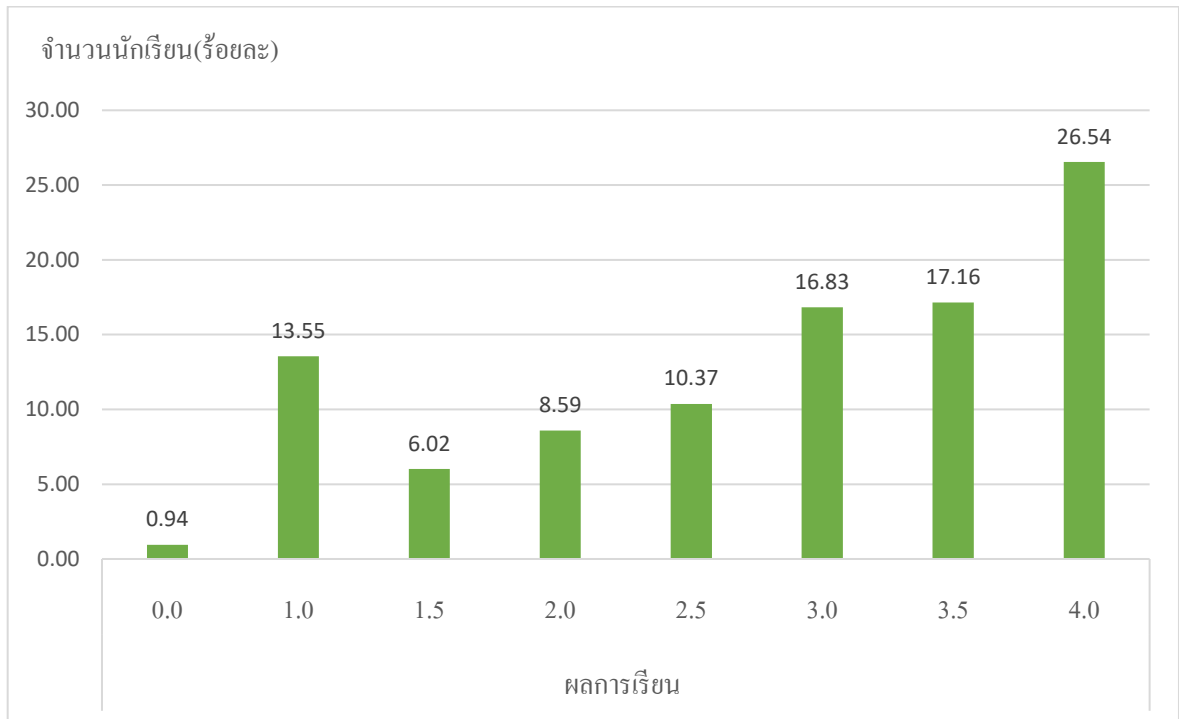
กราฟที่ 19 แสดงผลสัมฤทธิ์ทางการเรียนกลุ่มสาระการเรียนรู้สังคมศึกษา ศาสนา และวัฒนธรรม
ปีการศึกษา 2558 ระดับชั้นม. 1



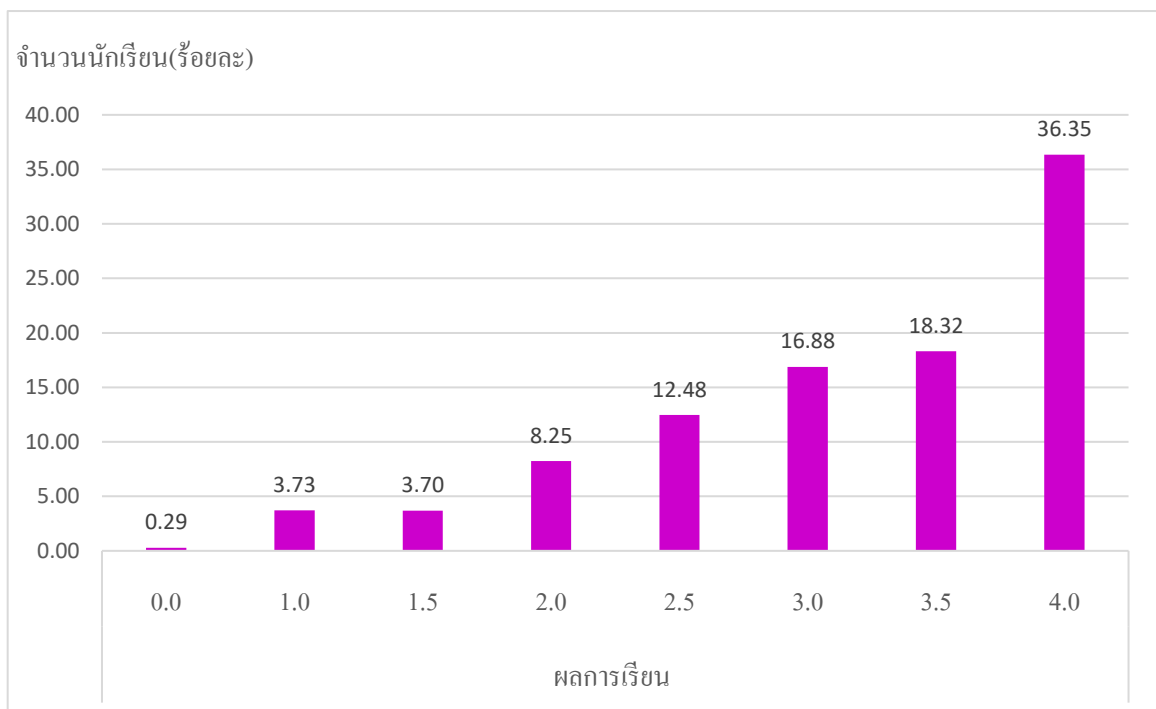
กราฟที่ 20 แสดงผลสัมฤทธิ์ทางการเรียนกลุ่มสาระการเรียนรู้สังคมศึกษา ศาสนา และวัฒนธรรม
ปีการศึกษา 2558 ระดับชั้นม. 2



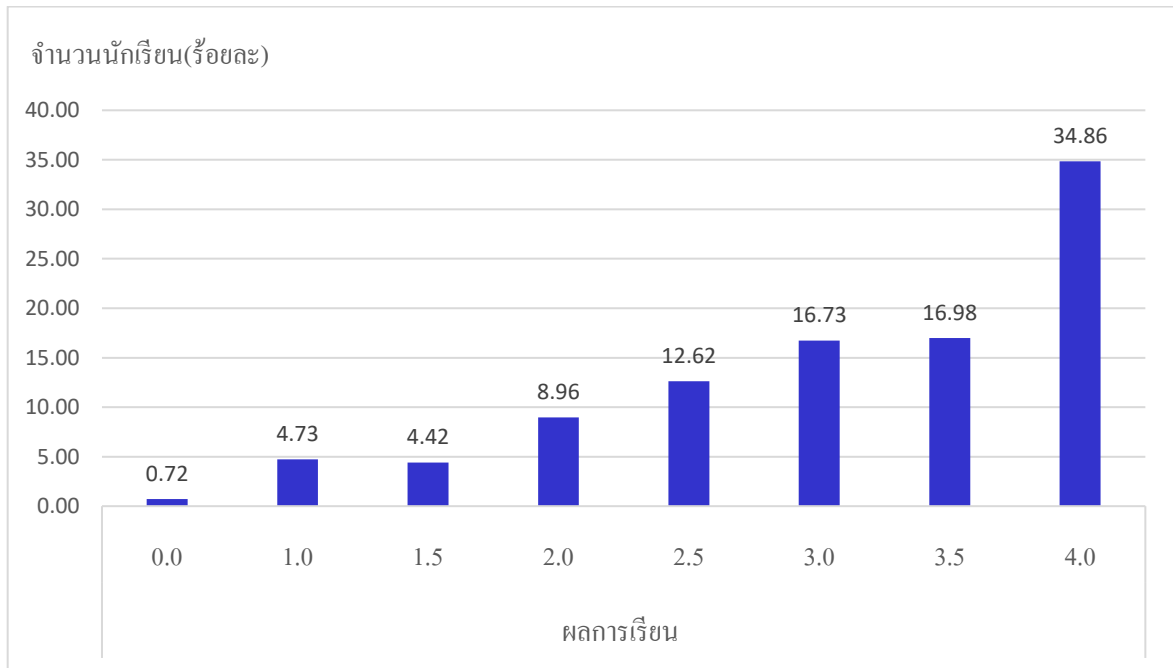
กราฟที่ 21 แสดงผลสัมฤทธิ์ทางการเรียนกลุ่มสาระการเรียนรู้สังคมศึกษา ศาสนา และวัฒนธรรม
ปีการศึกษา 2558 ระดับชั้นม. 3



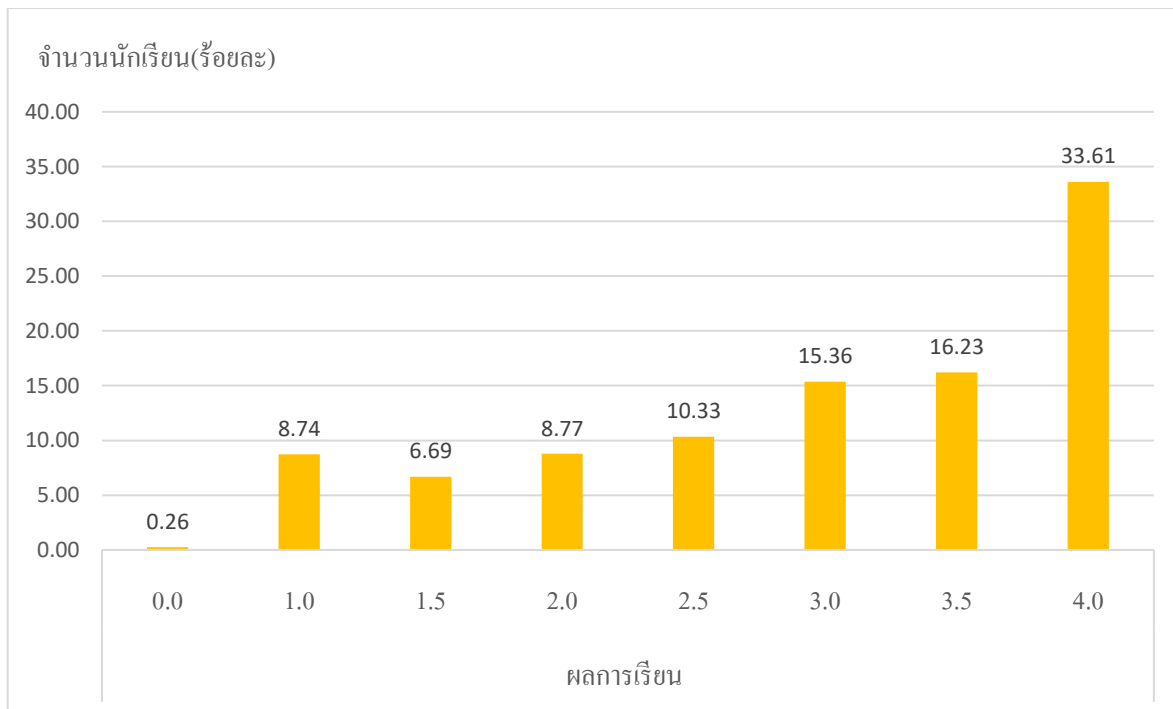
กราฟที่ 22 แสดงผลสัมฤทธิ์ทางการเรียนกลุ่มสาระการเรียนรู้สังคมศึกษา ศาสนา และวัฒนธรรม
ปีการศึกษา 2558 ระดับชั้นม. 4



กราฟที่ 23 แสดงผลสัมฤทธิ์ทางการเรียนกลุ่มสาระการเรียนรู้สังคมศึกษา ศาสนา และวัฒนธรรม
ปีการศึกษา 2558 ระดับชั้นม. 5



กราฟที่ 24 แสดงผลสัมฤทธิ์ทางการเรียนกลุ่มสาระการเรียนรู้สังคมศึกษา ศาสนา และวัฒนธรรม
ปีการศึกษา 2558 ระดับชั้นม.6



ผลสัมฤทธิ์ทางการเรียนตามกลุ่มสาระการเรียนรู้ ปีการศึกษา 2558

กลุ่มสาระการเรียนรู้สุขศึกษาและพลศึกษา

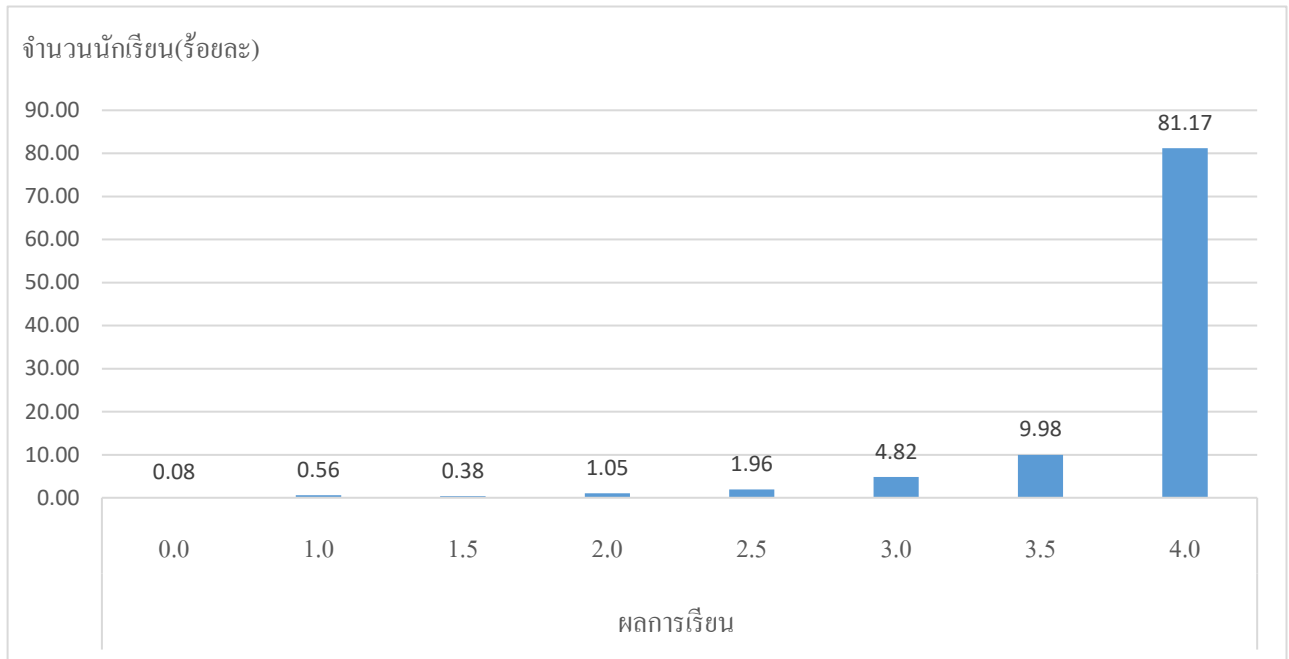
ผลการเรียนแยกตามระดับชั้น (คน)

ระดับชั้น	ผลการเรียน (คน)							
	0.0	1.0	1.5	2.0	2.5	3.0	3.5	4.0
ม.1	2.00	15.00	10.00	28.00	52.00	128.00	265.00	2155.00
ม.2	48.00	229.00	139.00	160.00	180.00	436.00	463.00	1191.00
ม.3	1.00	38.00	11.00	36.00	64.00	288.00	396.00	1752.00
ม.4	0.00	2.00	1.00	0.00	3.00	32.00	123.00	1103.00
ม.5	0.00	3.00	0.00	25.00	38.00	130.00	53.00	941.00
ม.6	0.00	7.00	3.00	5.00	3.00	43.00	161.00	1199.00
รวม	51.00	294.00	164.00	254.00	340.00	1057.00	1461.00	8341.00

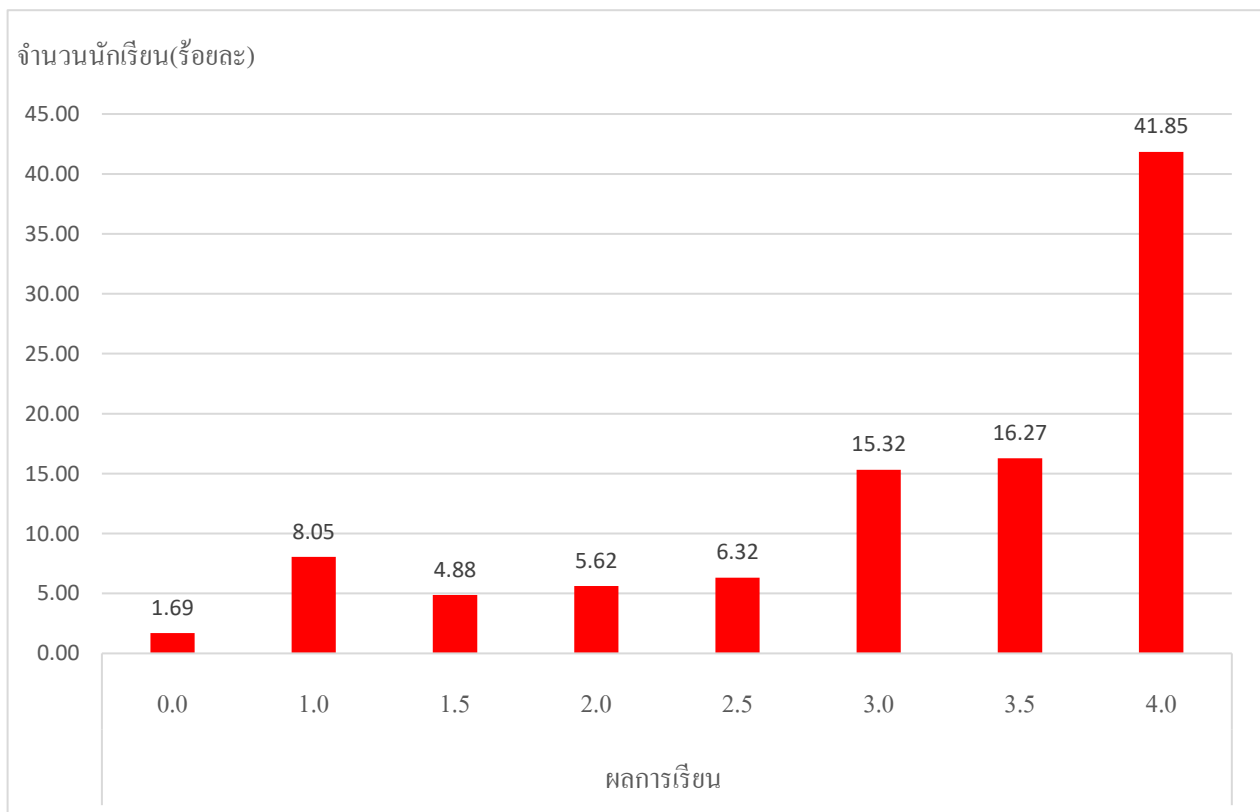
ผลการเรียนแยกตามระดับชั้น (ร้อยละ)

ระดับชั้น	ผลการเรียน (ร้อยละ)							
	0.0	1.0	1.5	2.0	2.5	3.0	3.5	4.0
ม.1	0.08	0.56	0.38	1.05	1.96	4.82	9.98	81.17
ม.2	1.69	8.05	4.88	5.62	6.32	15.32	16.27	41.85
ม.3	0.04	1.47	0.43	1.39	2.47	11.14	15.31	67.75
ม.4	0.00	0.16	0.08	0.00	0.24	2.53	9.73	87.26
ม.5	0.00	0.25	0.00	2.10	3.19	10.92	4.45	79.08
ม.6	0.00	0.49	0.21	0.35	0.21	3.03	11.33	84.38
รวม	0.43	2.46	1.37	2.12	2.84	8.84	12.21	69.73

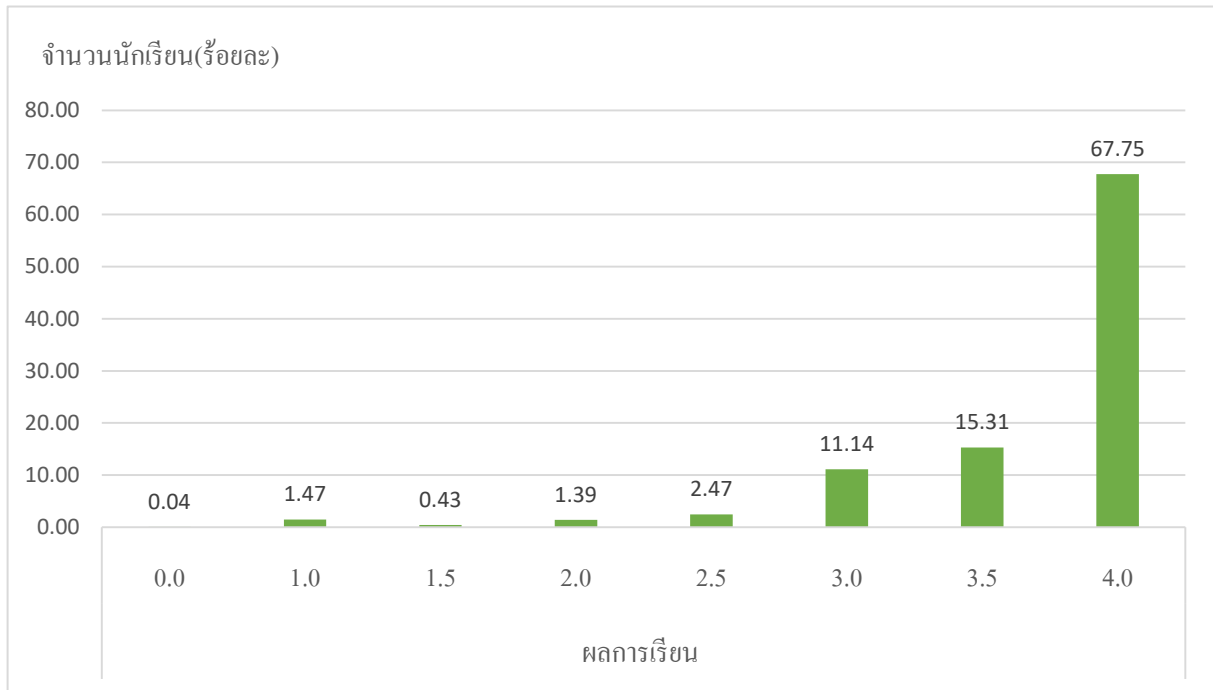
กราฟที่ 25 แสดงผลสัมฤทธิ์ทางการเรียนกลุ่มสาระการเรียนรู้สุขศึกษาและพลศึกษา ปีการศึกษา 2558 ระดับชั้นม.1



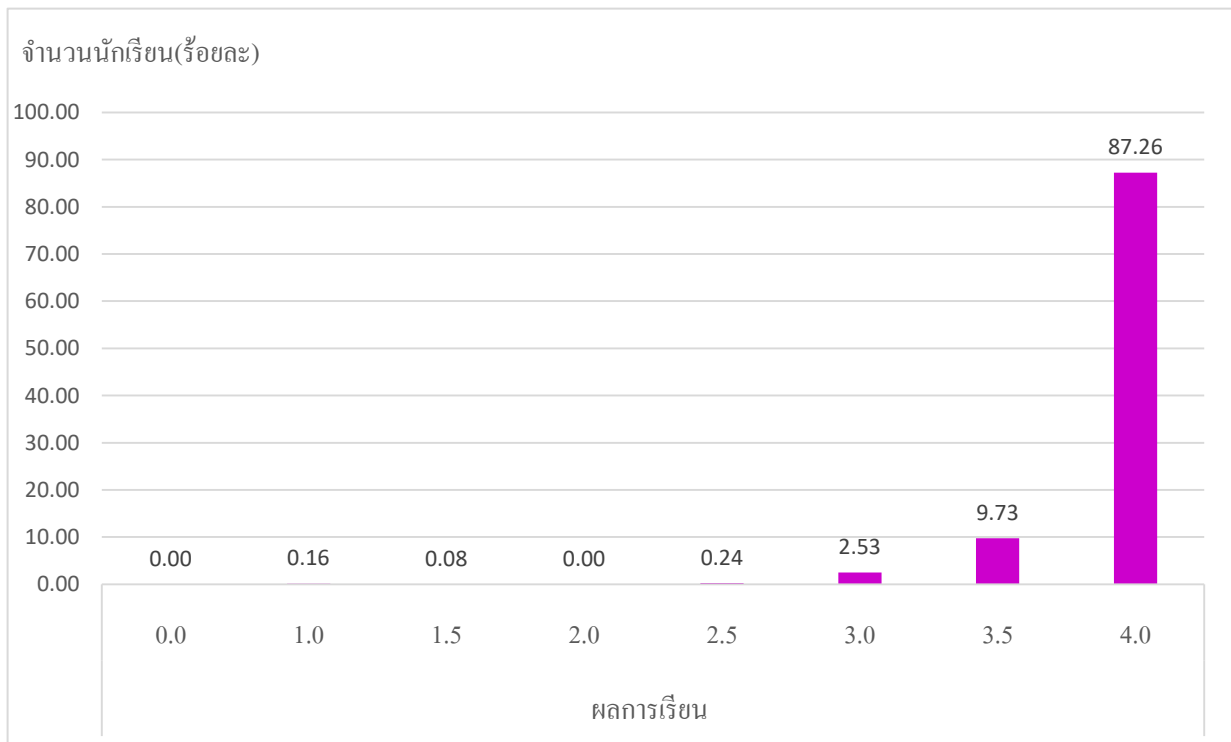
กราฟที่ 26 แสดงผลสัมฤทธิ์ทางการเรียนกลุ่มสาระการเรียนรู้สุขศึกษาและพลศึกษา ปีการศึกษา 2558 ระดับชั้นม.2



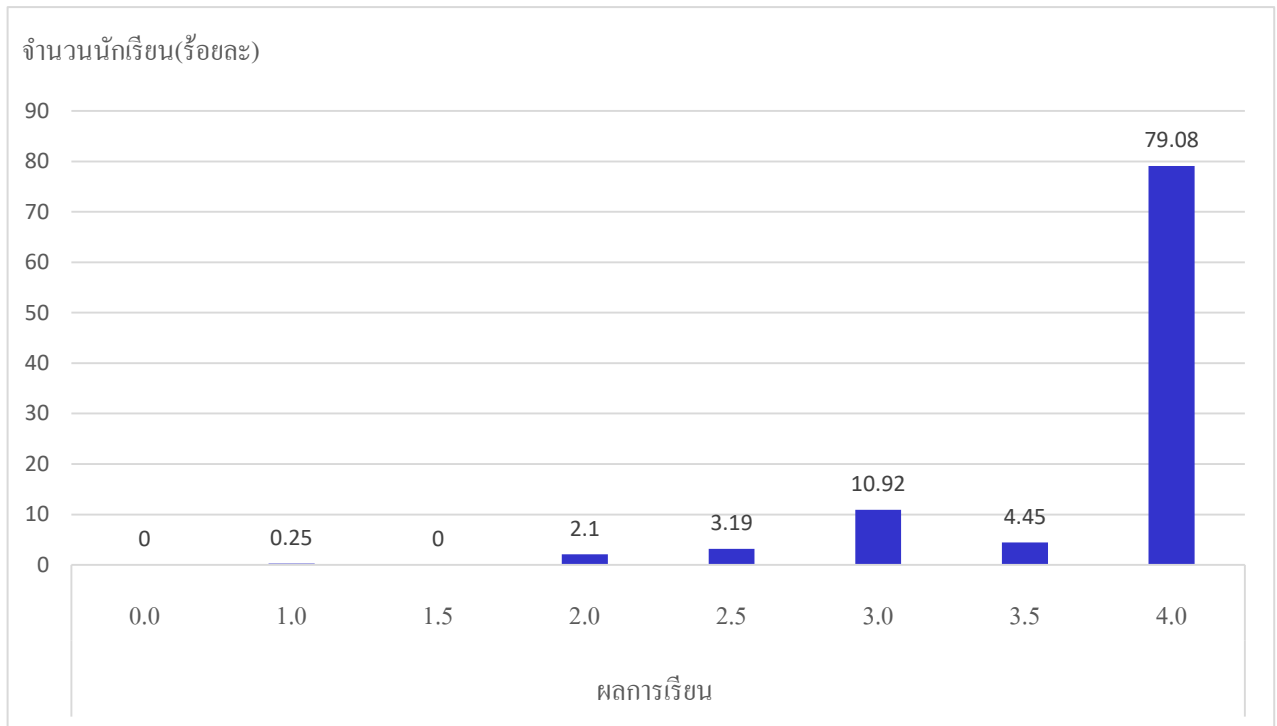
กราฟที่ 27 แสดงผลสัมฤทธิ์ทางการเรียนกลุ่มสาระการเรียนรู้สุขศึกษาและพลศึกษา ปีการศึกษา 2558 ระดับชั้นม.3



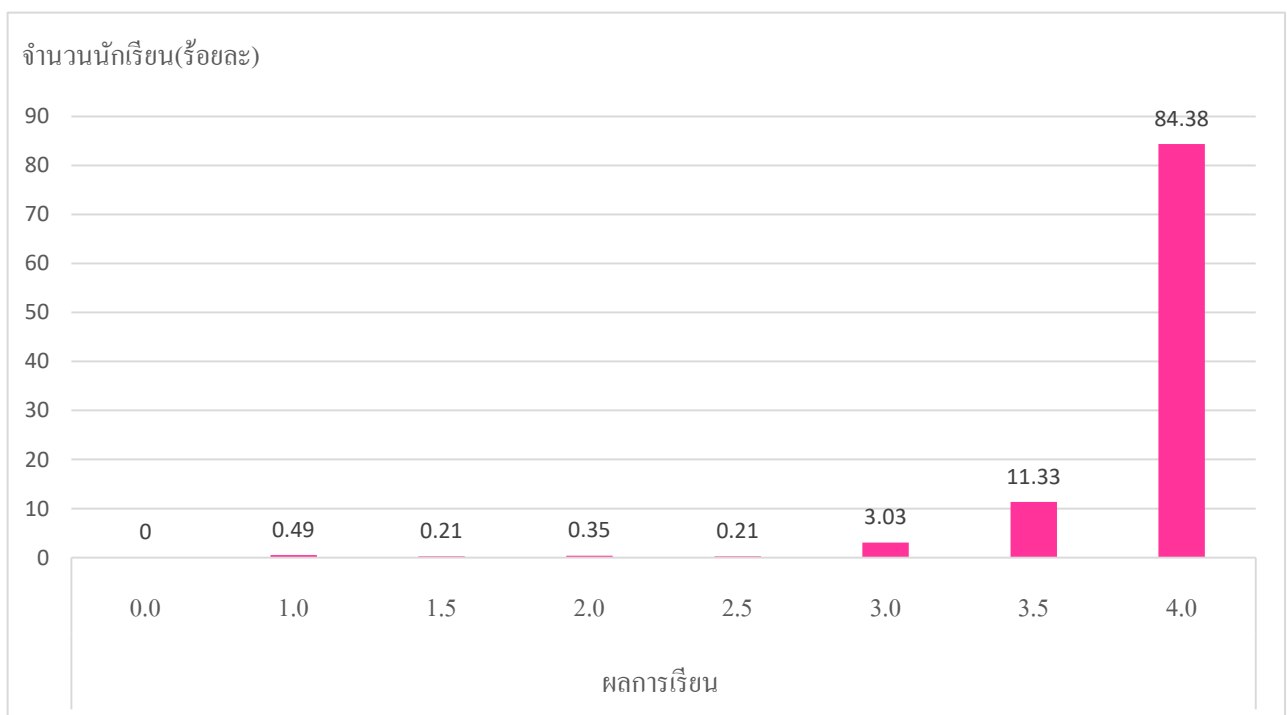
กราฟที่ 28 แสดงผลสัมฤทธิ์ทางการเรียนกลุ่มสาระการเรียนรู้สุขศึกษาและพลศึกษา ปีการศึกษา 2558 ระดับชั้นม.4



กราฟที่ 29 แสดงผลสัมฤทธิ์ทางการเรียนกลุ่มสาระการเรียนรู้สุขศึกษาและพลศึกษา ปีการศึกษา 2558 ระดับชั้นม.5



กราฟที่ 30 แสดงผลสัมฤทธิ์ทางการเรียนกลุ่มสาระการเรียนรู้สุขศึกษาและพลศึกษา ปีการศึกษา 2558 ระดับชั้นม.6



ผลสัมฤทธิ์ทางการเรียนตามกลุ่มสาระการเรียนรู้ ปีการศึกษา 2558

กลุ่มสาระการเรียนรู้ศิลปะ

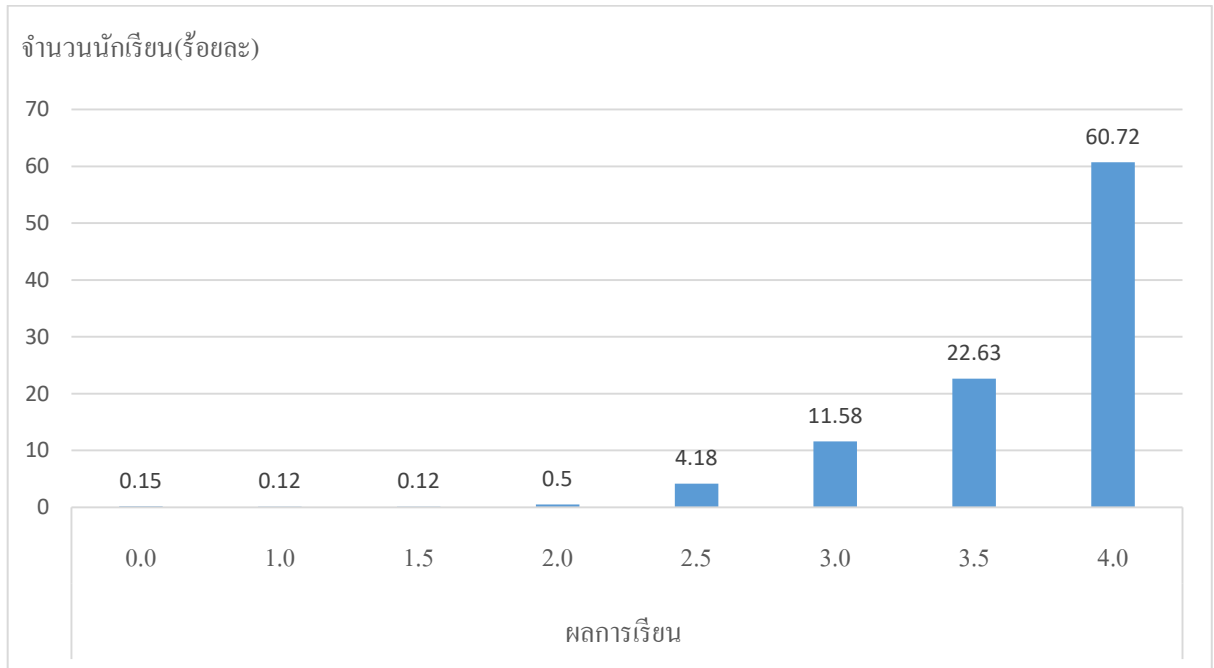
ผลการเรียนแยกตามระดับชั้น (คน)

ระดับชั้น	ผลการเรียน (คน)							
	0.0	1.0	1.5	2.0	2.5	3.0	3.5	4.0
ม.1	4.00	3.00	3.00	13.00	109.00	302.00	590.00	1583.00
ม.2	8.00	25.00	141.00	295.00	275.00	389.00	369.00	926.00
ม.3	11.00	70.00	133.00	368.00	417.00	394.00	289.00	741.00
ม.4	0.00	14.00	9.00	25.00	152.00	231.00	208.00	634.00
ม.5	6.00	17.00	15.00	29.00	41.00	95.00	224.00	823.00
ม.6	0.00	15.00	13.00	47.00	95.00	208.00	196.00	630.00
รวม	29.00	144.00	314.00	777.00	1089.00	1619.00	1876.00	5337.00

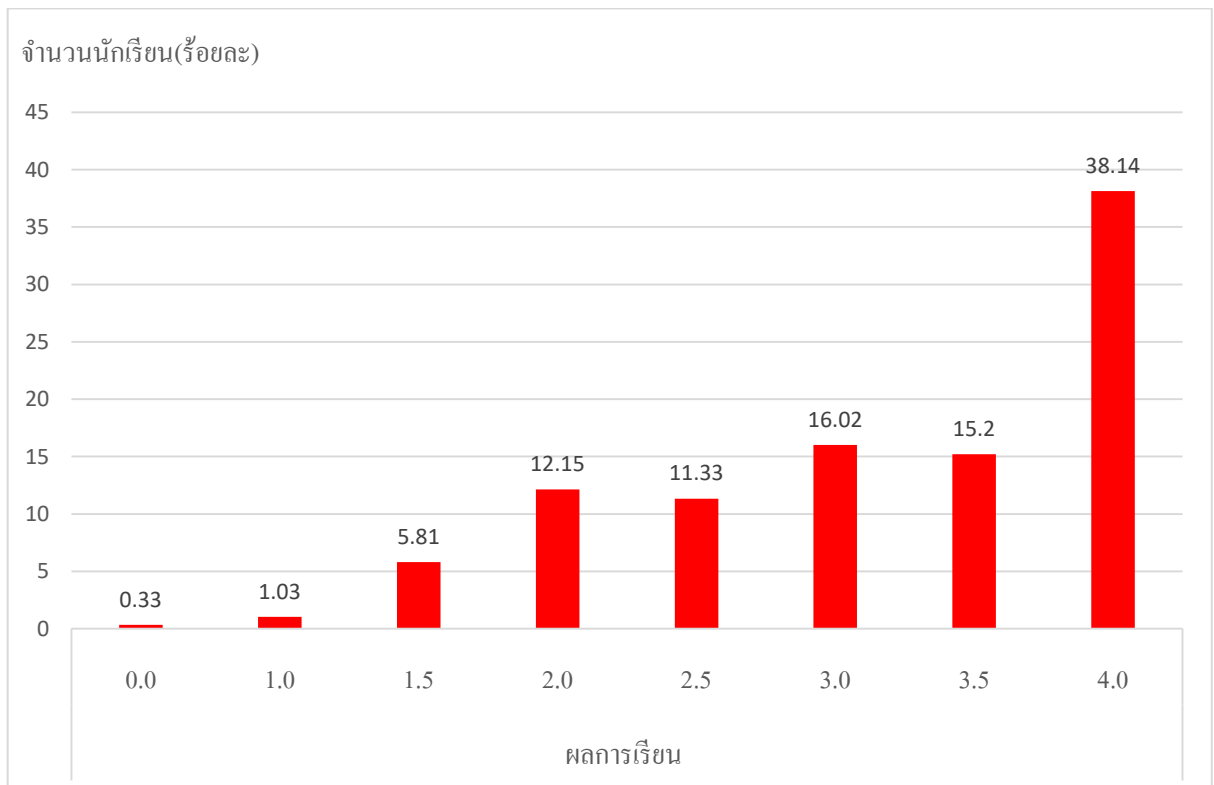
ผลการเรียนแยกตามระดับชั้น (ร้อยละ)

ระดับชั้น	ผลการเรียน (ร้อยละ)							
	0.0	1.0	1.5	2.0	2.5	3.0	3.5	4.0
ม.1	0.15	0.12	0.12	0.50	4.18	11.58	22.63	60.72
ม.2	0.33	1.03	5.81	12.15	11.33	16.02	15.20	38.14
ม.3	0.45	2.89	5.49	15.19	17.21	16.26	11.93	30.58
ม.4	0.00	1.10	0.71	1.96	11.94	18.15	16.34	49.80
ม.5	0.48	1.36	1.20	2.32	3.28	7.60	17.92	65.84
ม.6	0.00	1.25	1.08	3.90	7.89	17.28	16.28	52.33
รวม	0.26	1.29	2.81	6.95	9.74	14.47	16.77	47.72

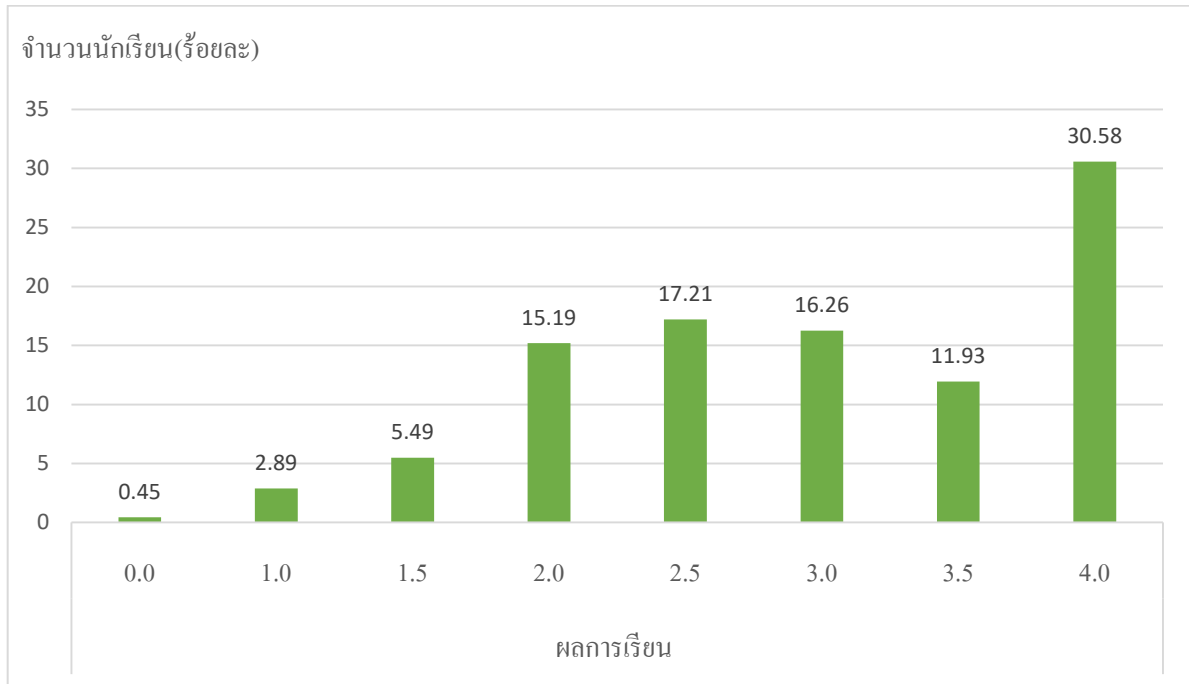
กราฟที่ 31 แสดงผลสัมฤทธิ์ทางการเรียนกลุ่มสาระการเรียนรู้ศิลปะ ปีการศึกษา 2558 ระดับชั้นม.1



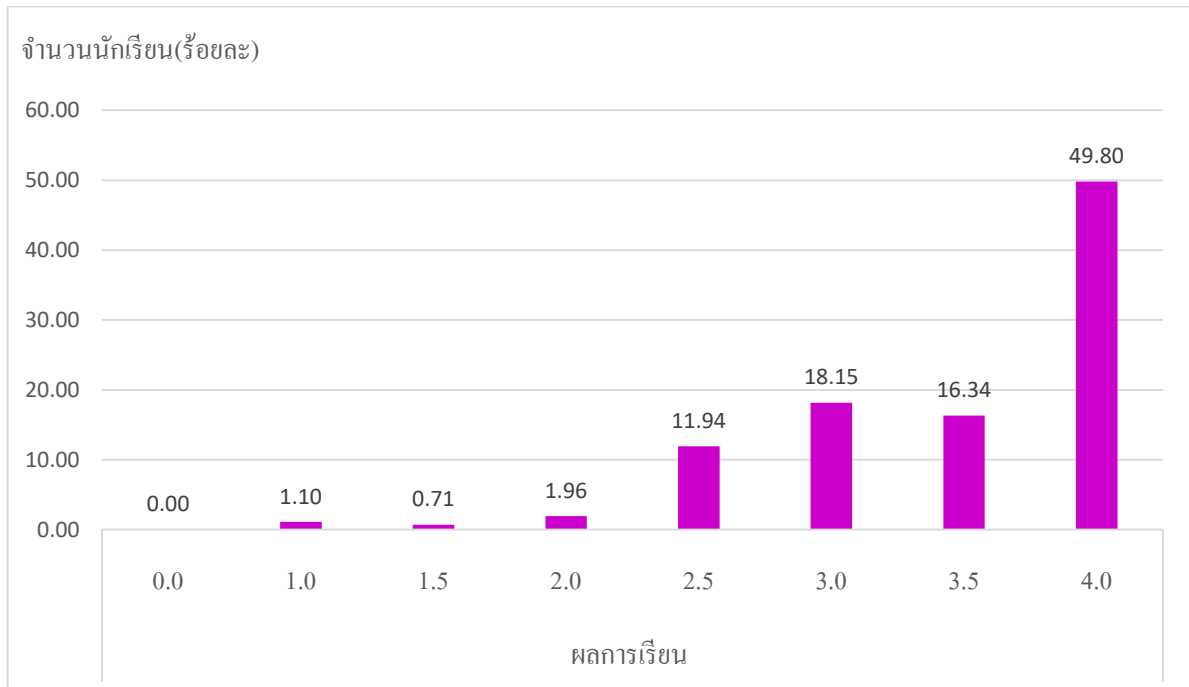
กราฟที่ 32 แสดงผลสัมฤทธิ์ทางการเรียนกลุ่มสาระการเรียนรู้ศิลปะ ปีการศึกษา 2558 ระดับชั้นม.2



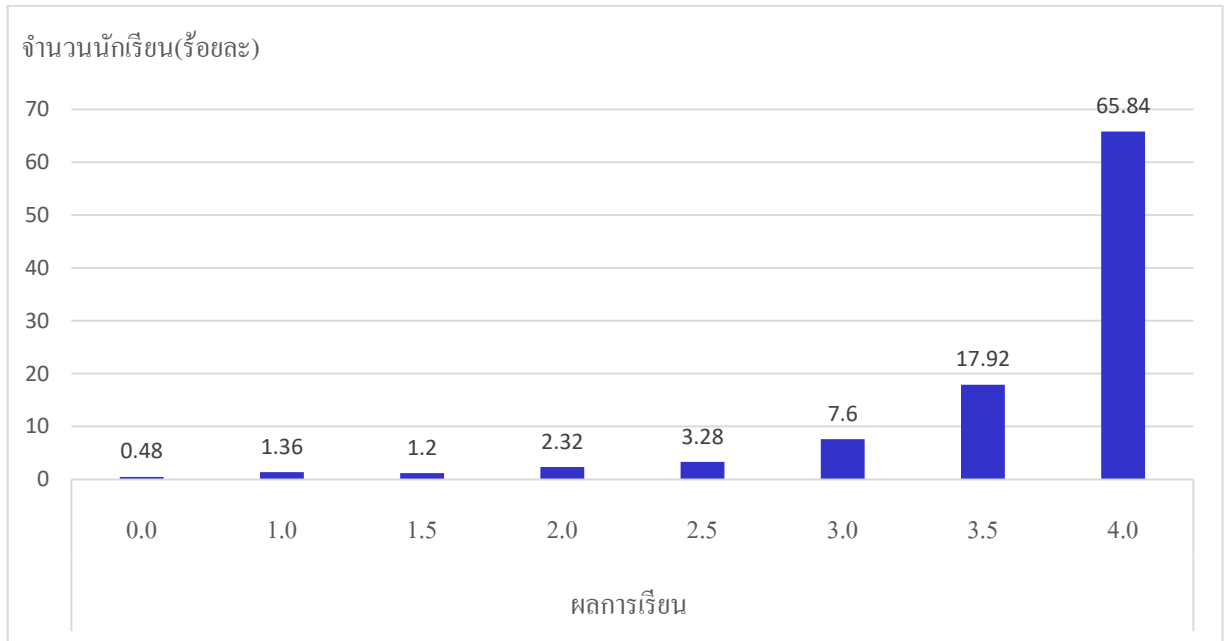
กราฟที่ 33 แสดงผลสัมฤทธิ์ทางการเรียนกลุ่มสาระการเรียนรู้ศิลปะ ปีการศึกษา 2558 ระดับชั้นม.3



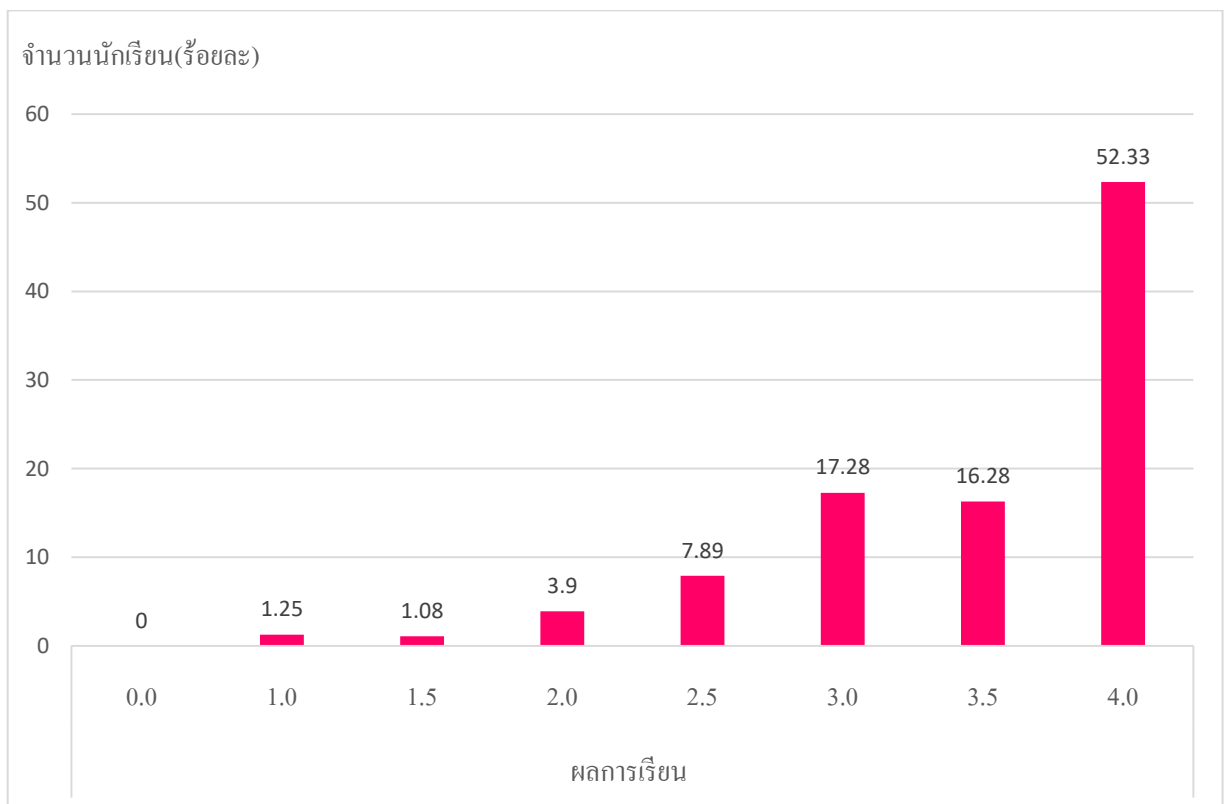
กราฟที่ 34 แสดงผลสัมฤทธิ์ทางการเรียนกลุ่มสาระการเรียนรู้ศิลปะ ปีการศึกษา 2558 ระดับชั้นม.4



กราฟที่ 35 แสดงผลสัมฤทธิ์ทางการเรียนกลุ่มสาระการเรียนรู้ศิลปะ ปีการศึกษา 2558 ระดับชั้นม.5



กราฟที่ 36 แสดงผลสัมฤทธิ์ทางการเรียนกลุ่มสาระการเรียนรู้ศิลปะ ปีการศึกษา 2558 ระดับชั้นม.6



ผลสัมฤทธิ์ทางการเรียนตามกลุ่มสาระการเรียนรู้ ปีการศึกษา 2558

กลุ่มสาระการเรียนรู้การงานอาชีพและเทคโนโลยี

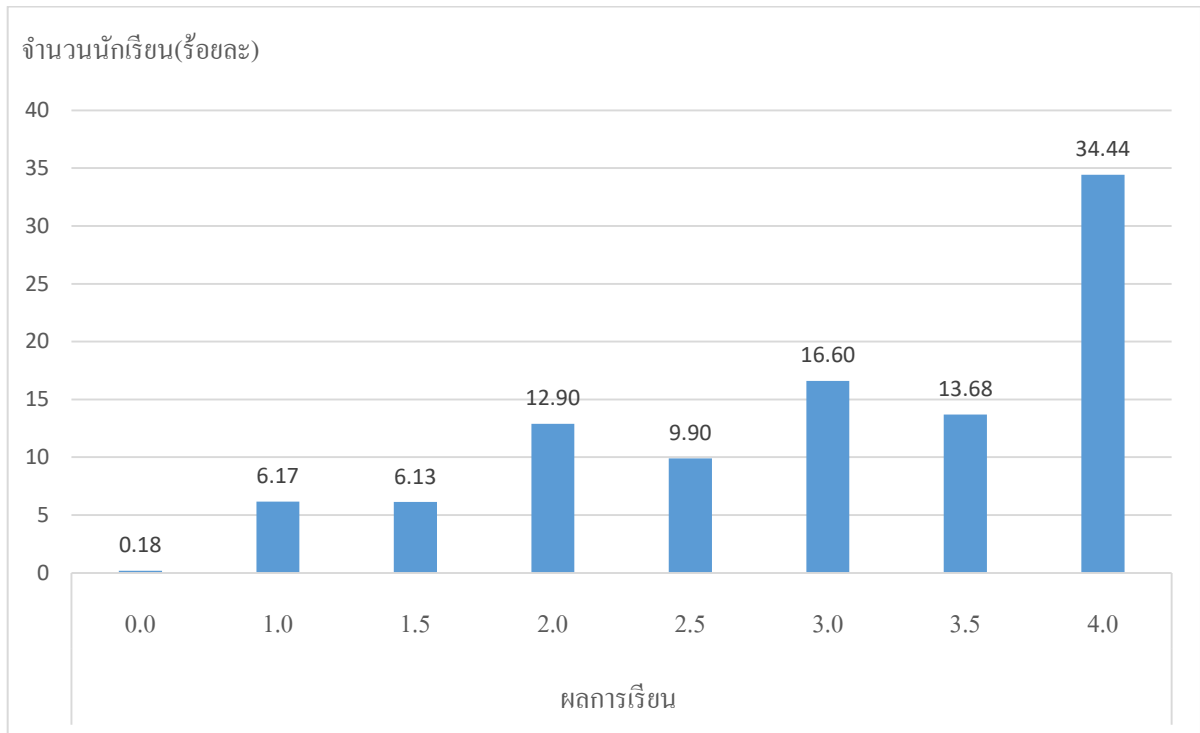
ผลการเรียนแยกตามระดับชั้น (คน)

ระดับชั้น	ผลการเรียน (คน)							
	0.0	1.0	1.5	2.0	2.5	3.0	3.5	4.0
ม.1	5.00	175.00	174.00	366.00	281.00	471.00	388.00	977.00
ม.2	18.00	145.00	208.00	259.00	307.00	444.00	604.00	750.00
ม.3	5.00	120.00	98.00	220.00	323.00	465.00	612.00	729.00
ม.4	11.00	152.00	88.00	151.00	258.00	425.00	466.00	669.00
ม.5	10.00	37.00	31.00	84.00	122.00	348.00	604.00	990.00
ม.6	4.00	171.00	107.00	193.00	331.00	507.00	422.00	819.00
รวม	53.00	800.00	706.00	1273.00	1622.00	2660.00	3096.00	4934.00

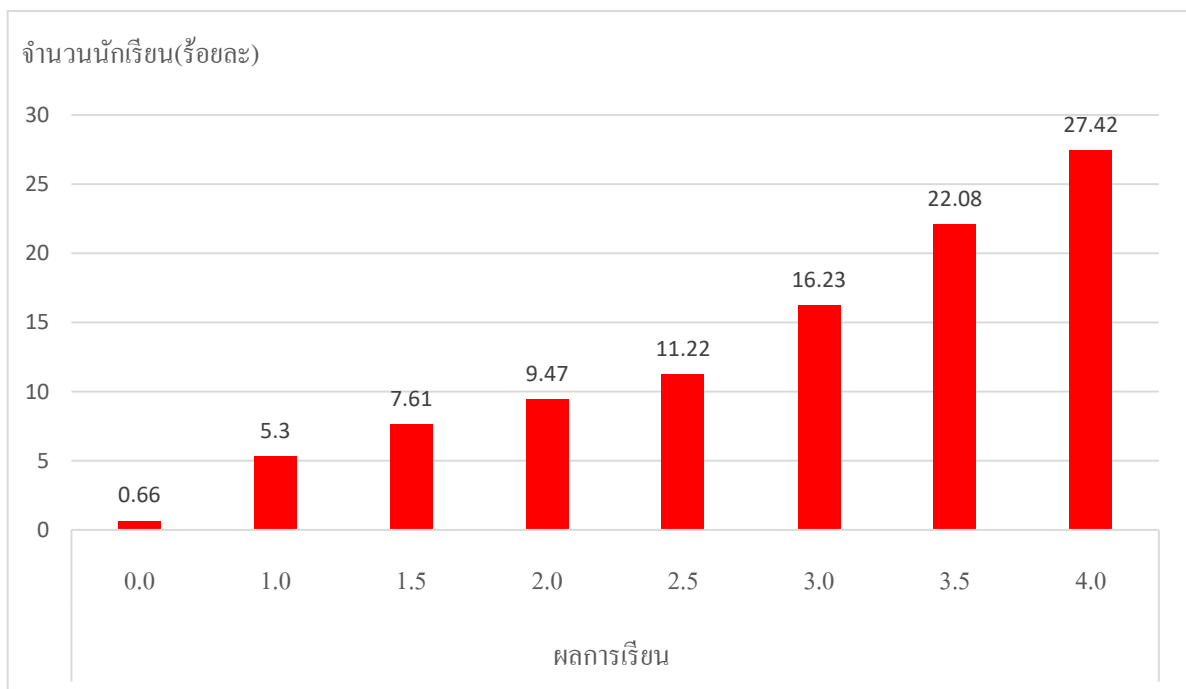
ผลการเรียนแยกตามระดับชั้น (ร้อยละ)

ระดับชั้น	ผลการเรียน (ร้อยละ)							
	0.0	1.0	1.5	2.0	2.5	3.0	3.5	4.0
ม.1	0.18	6.17	6.13	12.90	9.90	16.60	13.68	34.44
ม.2	0.66	5.30	7.61	9.47	11.22	16.23	22.08	27.42
ม.3	0.19	4.67	3.81	8.55	12.56	18.08	23.79	28.34
ม.4	0.50	6.85	3.96	6.80	11.62	19.14	20.99	30.14
ม.5	0.45	1.66	1.39	3.77	5.48	15.63	27.13	44.47
ม.6	0.16	6.70	4.19	7.56	12.96	19.85	16.52	32.07
รวม	0.35	5.28	4.66	8.41	10.71	17.56	20.44	32.58

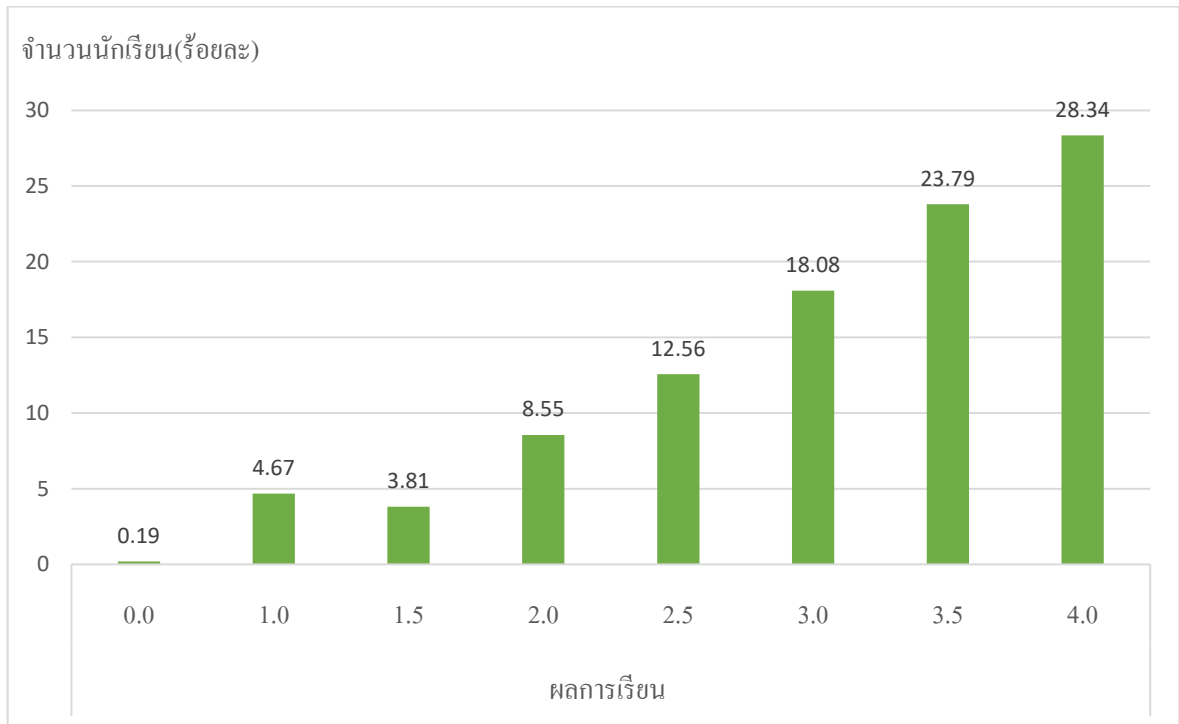
กราฟที่ 37 แสดงผลสัมฤทธิ์ทางการเรียนกลุ่มสาระการเรียนรู้การงานอาชีพและเทคโนโลยี
ปีการศึกษา 2558 ระดับชั้นม.1



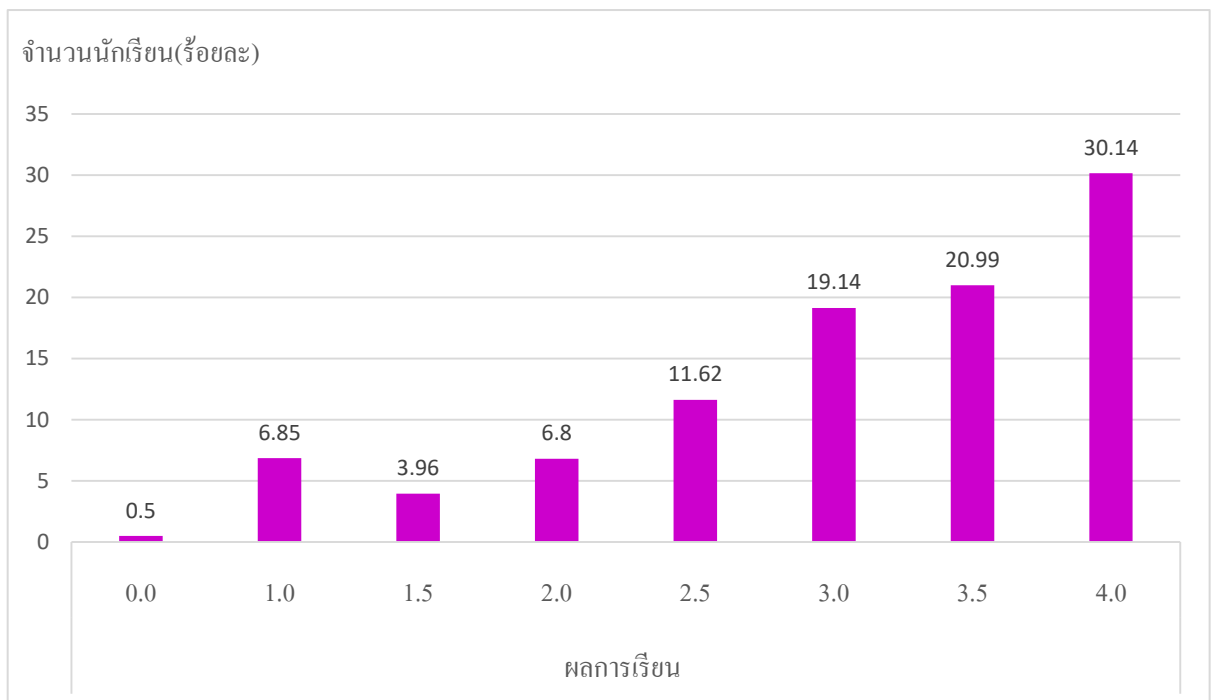
กราฟที่ 38 แสดงผลสัมฤทธิ์ทางการเรียนกลุ่มสาระการเรียนรู้การงานอาชีพและเทคโนโลยี
ปีการศึกษา 2558 ระดับชั้นม.2



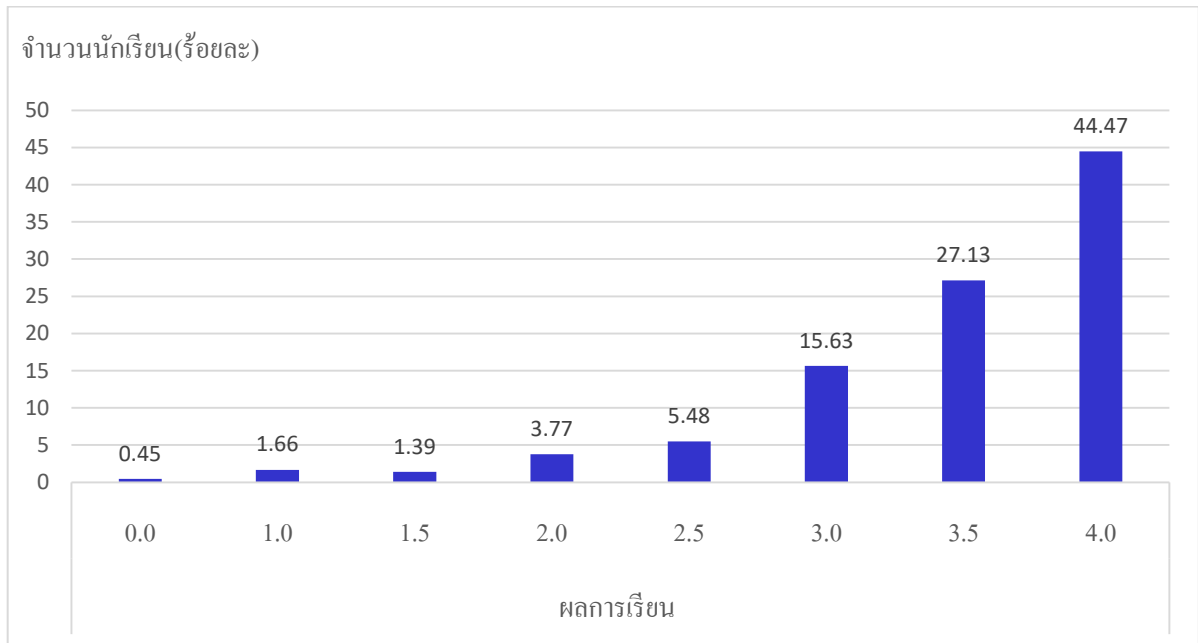
กราฟที่ 39 แสดงผลสัมฤทธิ์ทางการเรียนกลุ่มสาระการเรียนรู้การงานอาชีพและเทคโนโลยี
ปีการศึกษา 2558 ระดับชั้นม.3



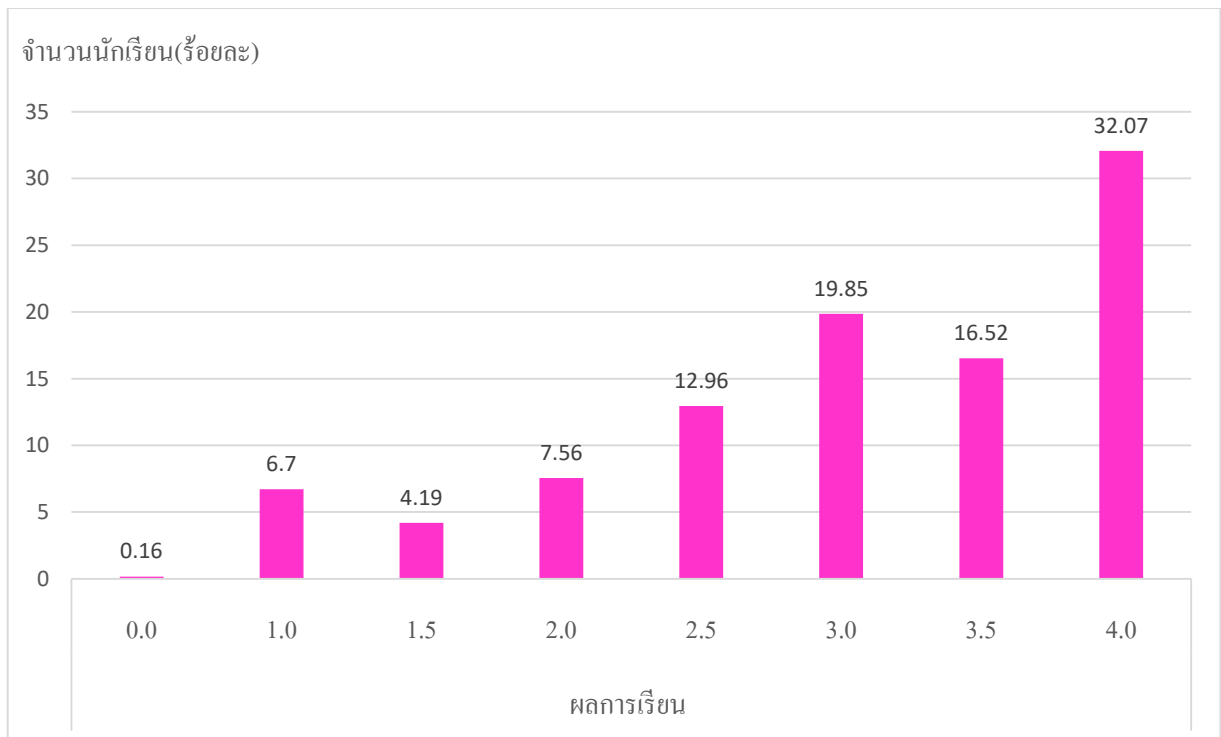
กราฟที่ 40 แสดงผลสัมฤทธิ์ทางการเรียนกลุ่มสาระการเรียนรู้การงานอาชีพและเทคโนโลยี
ปีการศึกษา 2558 ระดับชั้นม.4



กราฟที่ 41 แสดงผลสัมฤทธิ์ทางการเรียนกลุ่มสาระการเรียนรู้การงานอาชีพและเทคโนโลยี
ปีการศึกษา 2558 ระดับชั้นม.5



กราฟที่ 42 แสดงผลสัมฤทธิ์ทางการเรียนกลุ่มสาระการเรียนรู้การงานอาชีพและเทคโนโลยี
ปีการศึกษา 2558 ระดับชั้นม.6



ผลสัมฤทธิ์ทางการเรียนตามกลุ่มสาระการเรียนรู้ ปีการศึกษา 2558

กลุ่มสาระการเรียนรู้ภาษาต่างประเทศ

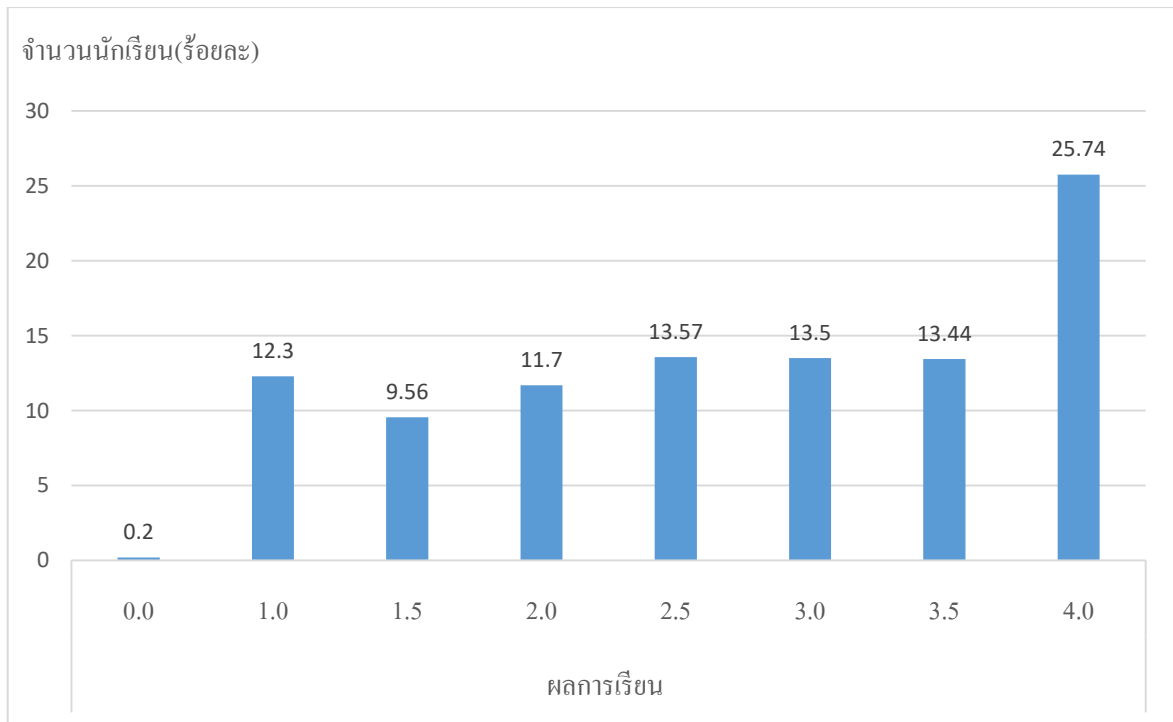
ผลการเรียนแยกตามระดับชั้น (คน)

ระดับชั้น	ผลการเรียน (คน)							
	0.0	.0	1.5	2.0	2.5	3.0	3.5	4.0
ม.1	3.00	184.00	143.00	175.00	203.00	202.00	201.00	385.00
ม.2	15.00	198.00	197.00	203.00	186.00	201.00	132.00	335.00
ม.3	6.00	219.00	118.00	179.00	230.00	254.00	177.00	201.00
ม.4	2.00	61.00	102.00	194.00	270.00	299.00	278.00	524.00
ม.5	10.00	55.00	81.00	177.00	258.00	347.00	246.00	520.00
ม.6	5.00	302.00	150.00	175.00	215.00	365.00	189.00	257.00
รวม	41.00	1019.00	791.00	1103.00	1362.00	1668.00	1223.00	2222.00

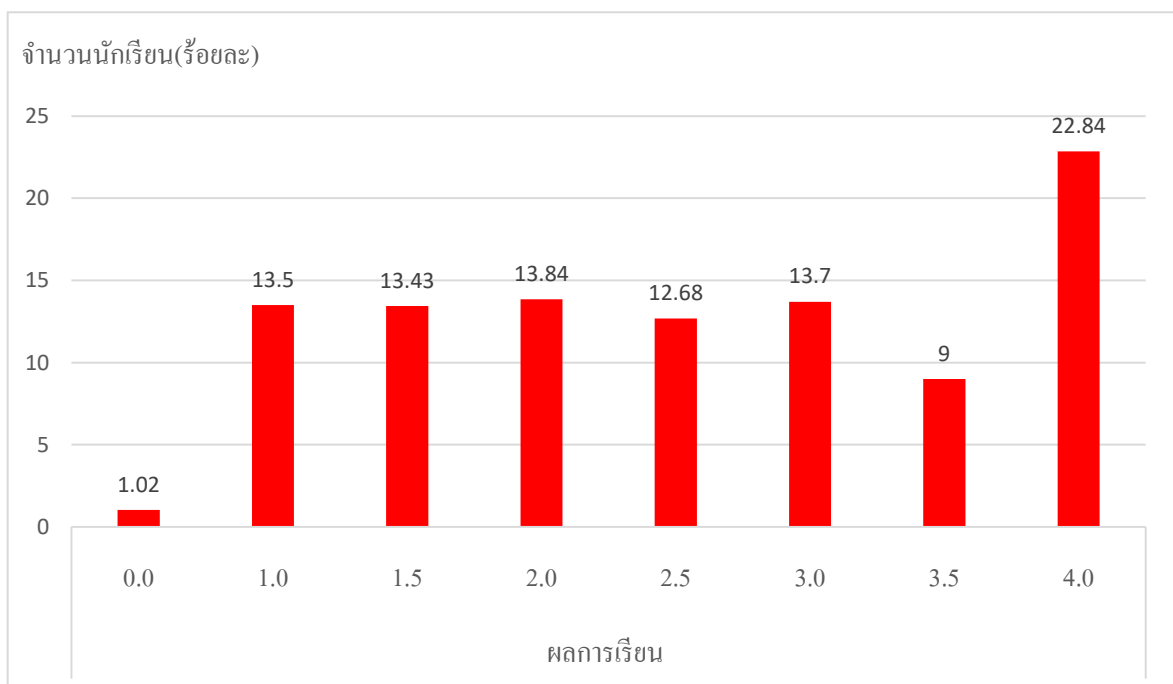
ผลการเรียนแยกตามระดับชั้น (ร้อยละ)

ระดับชั้น	ผลการเรียน (ร้อยละ)							
	0.0	1.0	1.5	2.0	2.5	3.0	3.5	4.0
ม.1	0.20	12.30	9.56	11.70	13.57	13.50	13.44	25.74
ม.2	1.02	13.50	13.43	13.84	12.68	13.70	9.00	22.84
ม.3	0.43	15.82	8.53	12.93	16.62	18.35	12.79	14.52
ม.4	0.12	3.53	5.90	11.21	15.61	17.28	16.07	30.29
ม.5	0.59	3.25	4.78	10.45	15.23	20.48	14.52	30.70
ม.6	0.30	18.21	9.05	10.55	12.97	22.01	11.40	15.50
รวม	0.43	10.81	8.39	11.70	14.44	17.69	12.97	23.57

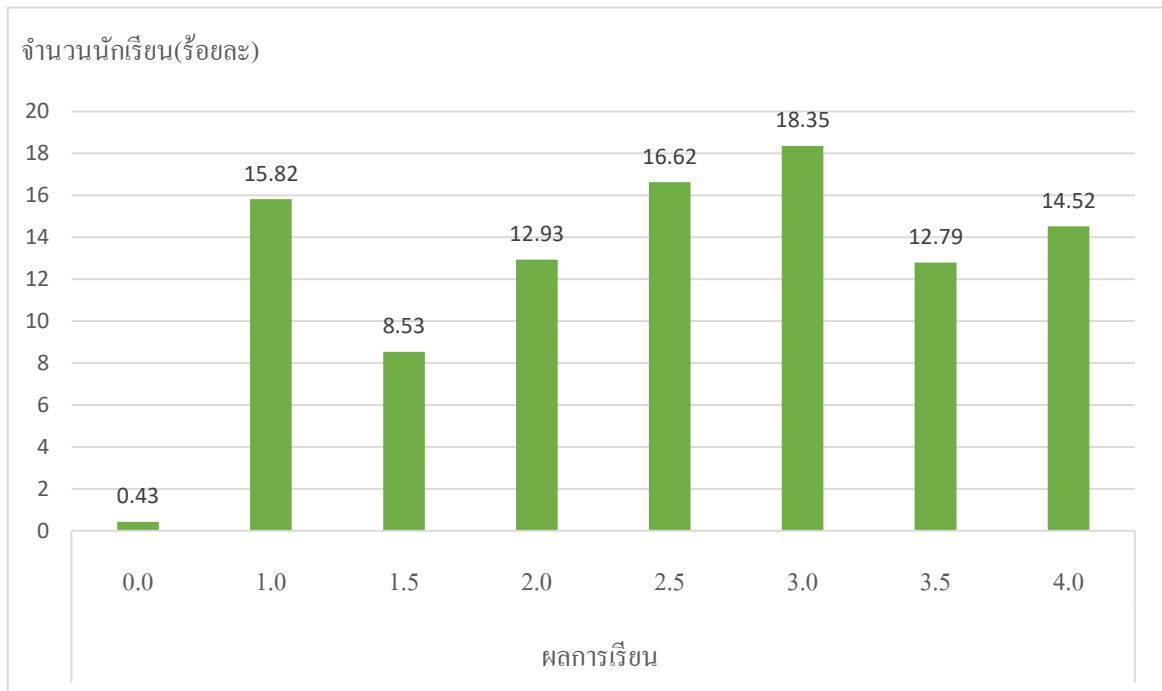
กราฟที่ 43 แสดงผลสัมฤทธิ์ทางการเรียนกลุ่มสาระการเรียนรู้ภาษาต่างประเทศ ปีการศึกษา 2558
ระดับชั้นม.1



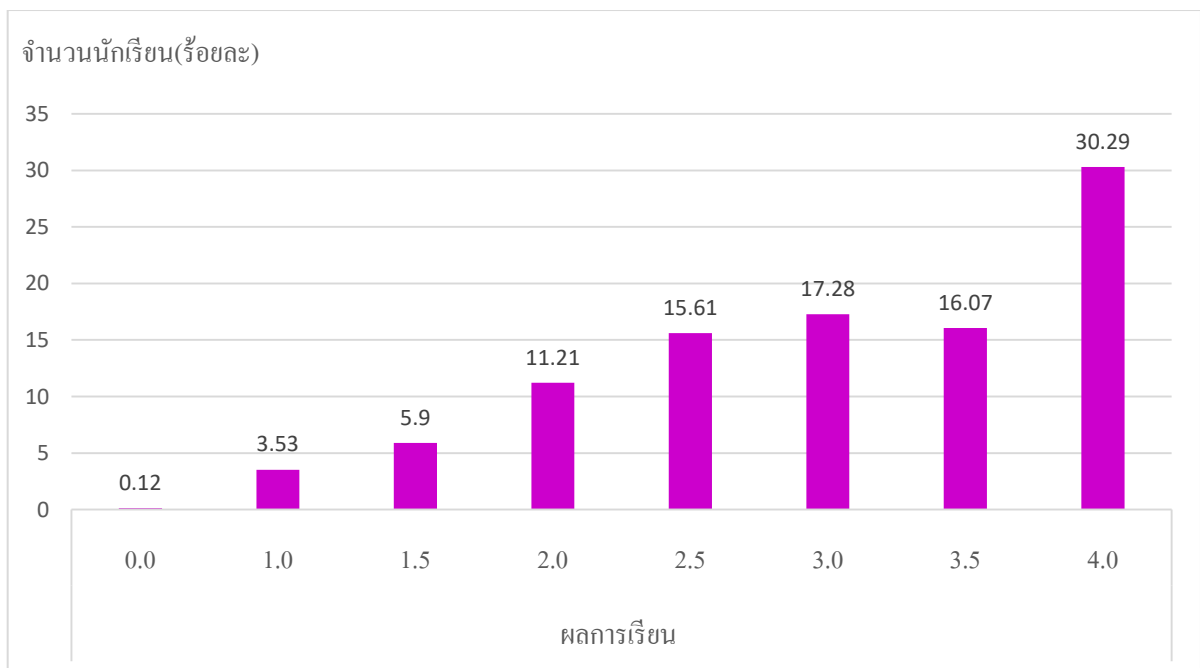
กราฟที่ 44 แสดงผลสัมฤทธิ์ทางการเรียนกลุ่มสาระการเรียนรู้ภาษาต่างประเทศ ปีการศึกษา 2558
ระดับชั้นม.2



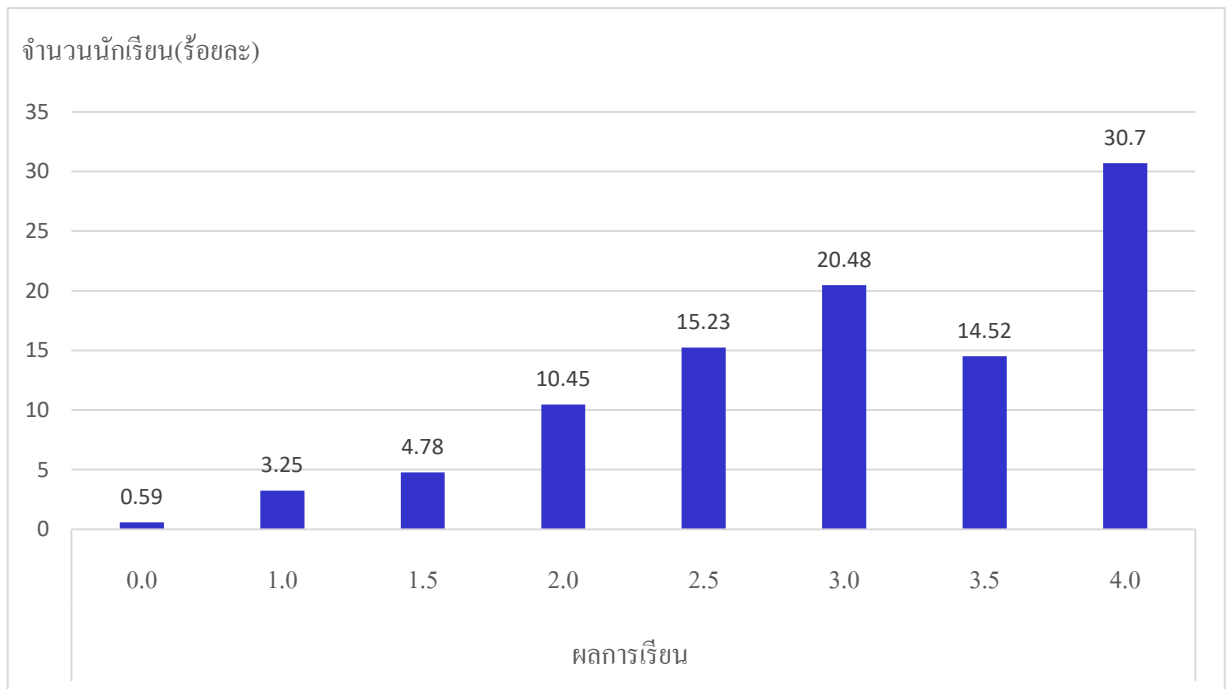
กราฟที่ 45 แสดงผลสัมฤทธิ์ทางการเรียนกลุ่มสาระการเรียนรู้ภาษาต่างประเทศ ปีการศึกษา 2558
ระดับชั้นม.3



กราฟที่ 46 แสดงผลสัมฤทธิ์ทางการเรียนกลุ่มสาระการเรียนรู้ภาษาต่างประเทศ ปีการศึกษา 2558
ระดับชั้นม.4



กราฟที่ 47 แสดงผลสัมฤทธิ์ทางการเรียนกลุ่มสาระการเรียนรู้ภาษาต่างประเทศ ปีการศึกษา 2558
ระดับชั้นม.5



กราฟที่ 48 แสดงผลสัมฤทธิ์ทางการเรียนกลุ่มสาระการเรียนรู้ภาษาต่างประเทศ ปีการศึกษา 2558
ระดับชั้นม.6

